



Käyttöohje  
Bruksanvisning  
Kasutusjuhend  
Instruction manual



## Elektroninen henkilövaaka

### Käyttöohje

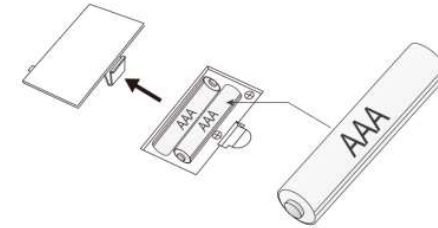
#### Malli: House SBS-30008



Kiitos, että hankit tämän House-kylpyhuonevaa'an. Lue kaikki käyttöohjeet huolellisesti ennen käyttöä. Vaa'at ovat tarkkuusmittalaitteita, joten niitä on aina käsiteltävä huolellisesti. Pidä nämä yksinkertaiset vinkit mielessäsi, niin laite toimii luotettavasti vuosien ajan:

#### Paristojen asentaminen

1. Tämä laite toimii 2 kpl AAA-paristolla, 1,5 V.
2. Ennen vaa'an ensimmäistä käyttökertaa, tarkista paristolokero ja poista mahdolliset muoviset eristysnauhat tai pakkausmateriaalit, joilla estetään pariston tyhjeneminen kuljetuksen/varastoinnin aikana.
3. Jos vaihdat paristoja, varmista, että positiivinen ja negatiivinen napa ovat oikein kohdakkain.



#### Painoyksikön valinta

1. UNIT-näppäin on muovikotelon pohjassa. Valitse haluamasi painoyksikkö painamalla näppäintä seuraavista vaihtoehdoista:

kg=>lb=>lb:st

Kun vaaka kytetään pois päältä ja takaisin päälle, se käyttää viimeksi valittua yksikköä.

#### Käyttö ja punnitus

Vaihe 1: Aseta vaaka sileälle ja tasaiselle alustalle. Älä käytä vaakaa matolla,

sillä se voi vaikuttaa punnituksen tarkkuuteen.

Vaihe 2: Jos vaakaa käytetään ensimmäistä kertaa tai jos sitä käytetään uudessa paikassa,

kytke vaaka päälle painamalla sen keskiosaa ja odota, kunnes

lukema palaa nolnaan (0.0). Näin varmistat, että vaaka on kalibroitu oikein.

Vaihe 3: Astu vaa'alle ja seiso paikallasi. Muutaman sekunnin kuluttua näet painon vilkkuvan merkkinä onnistuneesta punnituksesta. Painosi näkyy näytöllä

10 sekunnin ajan, jonka jälkeen vaaka kytkeytyy automaattisesti pois päältä.

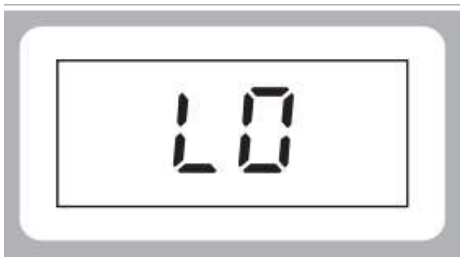
Jos haluat mitata painosi uudelleen, astu pois vaa'alta ja astu sitten vaa'alle uudelleen.



### Virhekoodit

1. Pariston alhaisen varauksen ilmaisin:

Kun näytössä näkyy "Lo", avaa paristoluukku ja vaihda paristot.



2. Ylikuormituksen ilmaisin:

Kun vaa'an kuormitus on yli 180 kg, näytölle ilmestyy "Err". Poista paino vaa'alta antureiden suojaamiseksi.



### Vinkkejä punnitsemiseen

- Älä käytä vaakaa matolla. Kovat lattiat tarjoavat parhaan punnituspinnan. Vältä myös kaltevia tai epätasaisia pintoja.
- Saat tarkimmat tulokset punnitsemalla itsesi aamulla heräämisen jälkeen. Näin saat tarkemman kuvan painosi kehityksestä, sillä painosi voi vaihdella päivän mittaan.
- Jotta punnitustulokset olisivat mahdollisimman vertailukelpoisia, seiso mahdollisimman liikkumatta niin, että painosi keskittyy vaa'an keskelle.
- Varmista, ettei vaa'an alla tai ympärillä ole esineitä tai esteitä. Esineet vaa'an alla saattavat aiheuttaa epätarkkuuksia punnituksessa.

### Kunnossapito-ohjeet

- Puhdista vaaka kevyesti kostutetulla liinalla. Älä käytä voimakkaita liuottimia.
- Poista paristot vuotovaaran välttämiseksi jos pidät vaakaa pidempään varastoituna.
- Älä pudota vaakaa. Takuu ei kata vaurioita, jotka johtuvat vaa'an käsittelystä kovin ottein.
- Jos vaa'an toiminnassa on ongelmia, tarkista ensin paristot. Tämä

yksinkertainen keino korjaa useimmat ongelmat vaa'an toiminnassa.

- Säilytä vaaka puhtaassa ja kuivassa paikassa. Punnitusantureihin ja elektroniikkaan kertyvä pöly, lika ja kosteus saattavat aiheuttaa epätarkkuutta tai toimintahäiriöitä.

- Vaaka on tarkoitettu vain kotitalouskäyttöön. Vaakaa EI SAA käyttää kaupallisiin tarkoituksiin.

### Tekniset tiedot

Kantavuus: 150 kg	Tarkkuus: d=100 g
Mittayksiköt: kg/lb/lb:st	LCD-näytön koko: 70 × 28 mm
Automaattinen nollakalibrointi & automaattinen käynnistys ja sammutus	Teho: 2 × 1,5V AAA-paristo (hankittava erikseen)
Virheilmaisimet: Pariston alhaisen varauksen ja ylikuormituksen merkkivalo	
Malli: House SBS-30008	



Tämä merkintä ilmaisee, että laitetta ei saa hävittää muiden kotitalousjätteiden mukana. Määräys koskee koko EU-aluetta.

■ Väärästä jätteiden hävittämisestä aiheutuvien ympäristö- ja terveyshaittojen välttämiseksi laite tulee kierrättää asianmukaisesti, jotta materiaaliresurssit saadaan uusiokäyttöön. Palauta käytöstä poistettu laite sähkö- ja elektroniikkaromun keräyspisteeseen tai myymälään, josta laite on ostettu. Näin laite päätyy kierrätykseen ympäristön kannalta turvallisesti.



### Takuu ja virhevastuu

House-sähkölaitteilla on kahden vuoden takuu ostohetkestä.

Takuu ei kata tuotteen tai sen osan tavanomaista kulumista, tuotteen vääränlaista käsittelyä, kuten väärää sijoittamista ja säilyttämistä, virheellistä kytkemistä tai asentamista tai muiden ulkoisten tekijöiden aiheuttamia vahinkoja eikä käyttö- tai huolto-ohjeiden laiminlyöntiä. Tutustu huolellisesti käyttöohjeisiin, koska ne sisältävät tärkeitä tietoja.

Tuotteelle on voimassa lakisääteinen virhevastuu.

### Huomautus:

1. Jos tuote ei toimi oikein, tarkista ensin, voiko vika johtua muista syistä. Sähkölaitteissa syy on usein virransyötön keskeytyminen tai muu virheellinen käsittely.
2. Toimita viallisen tuotteen mukana seuraavat asiakirjat ja/tai tiedot:
  - Ostosite
  - Tuotteen mallin kuvaus/tyyppi /merkki
  - Mahdollisimman tarkka kuvaus viasta tai ongelmasta

Mikäli asia koskee vikaan liittyvää korvausvaatimusta, ota yhteys jälleenmyyjään.



## Elektronisk kroppsvåg

### Användarmanual

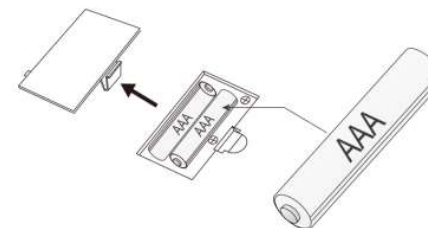
Modell: House SBS-30008



Tack för att du köpt denna badrumsvåg från House. Läs bruksanvisningen noggrant före användning. Vågen är ett precisionsmätinstrument och ska alltid hanteras varsamt. Tänk på dessa enkla tips för vågen ska fungera tillförlitligt i många år:

#### Sätt i batterierna

1. Denna apparat arbetar med två AAA-batterier på 1,5 V.
2. Innan du använder vågen första gången ska du kontrollera batterifacket och ta bort eventuella isoleringsremсор av plast eller förpackningsmaterial som skyddar batteriet från att laddas ur under transport och förvaring.
3. Var noga med att plus- och minuspolerna är rättvända när du byter batterierna.



#### Byte mellan enheter

1. Knappen UNIT sitter på plastens undersida. Tryck på knappen för att välja önskad enhet, kg=>lb=>lb:st

När du stänger av vågen och sedan slår på den igen, återgår till den senast använda enheten.

#### Vägning

Steg 1: Placera vågen på ett plant och jämnt underlag. Ställ den inte på en matta eftersom det kan påverka noggrannheten.

Steg 2: Om det är första gången vågen används eller om den har flyttats, tryck på mitten av vågen för att aktivera den och vänta tills värdet återgår till noll (0.0). Då nollställs vågen.

Steg 3: Kliv upp på vågen och stå stilla. Efter några sekunder ser du att vikten blinkar, vilket anger att vägning sker. Din vikt visas i 10 sekunder. Efter det stängs vågen av automatiskt.

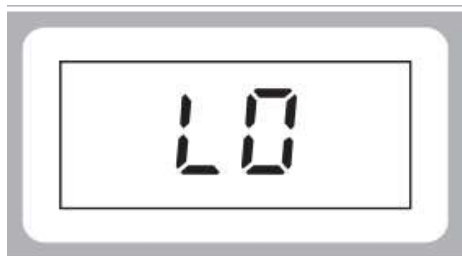
Om du vill mäta vikten igen kliver du av vågen och kliver sedan på vågen igen.



#### Felkoder

##### 3. Svagt batteri

Om displayen visar "LO" öppnar du batteriluckan och byter ut batterierna mot nya.



##### 4. Överbelastning

Om vågen belastas över 180 kg visar displayen "Err". Ta bort vikten för att skydda sensorerna.



#### Vägningstips

- Ställ inte vågen på en matta. Hårda golv är bäst yta att väga på. Undvik också lutande eller ojämna ytor.
- Bäst resultat får du om du väger dig direkt när du har vaknat på morgonen. Det ger en mer exakt bild av din viktutveckling. Din vikt kan variera under dagen.
- För repeterbara resultat ska du stå så stilla som möjligt mitt på vågen när du väger dig.
- Håll området under och runt vågen fritt. Felaktigheter kan uppstå på grund av föremål som ligger under vågen.

#### Skötselinstruktioner

- Rengör vågen med en lätt fuktad trasa. Använd inte starka lösningsmedel.
- För att undvika läckage bör batterierna tas ur när vågen förvaras under längre tid.
- Tappa inte vågen. Garantin täcker inte skador som uppstått på grund av ovarsam hantering.
- Kontrollera först batterierna om du har problem med din våg. Detta enkla steg kan avhjälpa de flesta problem med vågen.
- Förvara vågen på en ren och torr plats. Damm, smuts och fukt kan ansamlas på vågens sensorer och elektronik och påverka noggrannheten eller orsaka

felaktigheter.

- Vågen är endast avsedd för familjebruk, använd den INTE för kommersiella ändamål.

### Specifikation

Kapacitet: 150 kg	Gradering: d = 100 g
Måttenhet: kg/lb/lb:st	Displayens storlek: 70x28 mm
Automatisk nollställning, avstängning och påslagning	Strömkälla: 2 st. 1,5 V AAA-batteri (ingår ej)
Indikeringar: Låg batterinivå och överbelastning	
Modell: House SBS-30008	

Den här märkningen betyder att apparaten inte ska slängas bland övrigt hushållsavfall. Bestämmelsen gäller i hela EU-området. För att undvika miljö- och hälsoskador orsakade av felaktig hantering av avfall ska apparaten återvinnas på rätt sätt så att materialet kan återanvändas. Återlämna en apparat som inte längre används till ett insamlingsställe för el- och elektronikavfall eller till butiken där apparaten köptes. På detta sätt säkerställs att apparaten återvinns på ett miljösäkert sätt.



### Garanti och ansvar för fel

House-elapparater har två års garanti från inköpsdatum.

Garantin täcker inte normalt slitage på produkten eller en del av den, felaktig

hantering av produkten, t.ex. felaktig placering och förvaring, felaktig anslutning eller installation av produkten eller skador på produkten orsakade av andra externa faktorer och inte heller underlåtenhet att följa bruks- eller underhållsanvisningarna. Läs bruksanvisningen noggrant, eftersom den innehåller viktig information.

Produkten omfattas av lagstadgat ansvar för fel.

### Observera:

1. Om produkten inte fungerar korrekt, kontrollera först om felet kan bero på andra orsaker. När det gäller elapparater är orsaken ofta avbrott i strömförsörjningen eller annan felaktig hantering.
2. Lämna följande handlingar och/eller uppgifter med den felaktiga produkten:
  - Kvitto
  - Produktmodell: beskrivning/typ/märke
  - En så noggrann beskrivning av felet eller problemet som möjligt

Om ärendet gäller ersättningsanspråk i anslutning till felet, kontakta återförsäljaren.



## Elektroniline kaala

## Kasutusjuhend

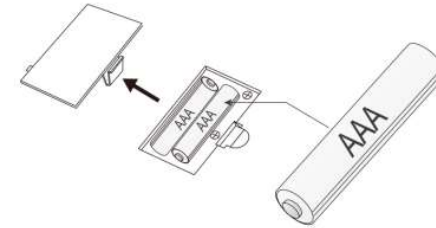
Mudel: House SBS-30008



Aitäh, et ostsite selle mudeli House vannitoa kaalu. Enne kasutamist lugege hoolikalt läbi kõik kasutusjuhised. Kaalud on täppismõõteseadmed ja nende käsitlemisel tuleks alati hoolikas olla. Aastatepikkuse usaldusväärse kasutuse tagamiseks pidage meeles järgmisi lihtsaid soovitusi.

### Patareide paigaldamine

2. See seade kasutab kahte AAA tüüpi 1,5 V patareid.
2. Enne kaalu esmakordset kasutamist kontrollige patareipesa ja eemaldage kõik plastist isolatsiooniribad või pakkematerjal, mis takistavad patarei tühjenemist tarnimise/ladustamise ajal.
3. Patareide vahetamisel veenduge, et pluss- ja miinusklemmid oleksid õigesti joondatud.



### Ühiku teisendamine

2. Klahv „UNIT“ asub korpuse põhjal, vajutage nuppu soovitud ühiku valimiseks, kg=>lb=>lb:st

Kui kaal lülitatakse välja ja seejärel uuesti sisse, kasutatakse vaikimisi viimati kasutatud ühikuid.

### Kasutamine ja kaalumine

1. samm: asetage kaal tasasele pinnale. Ärge kaaluge vaibal, sest see võib mõjutada täpsust.

2. samm: kui kasutate kaalu esimest korda või muudeti selle asukohta, vajutage kaalu aktiveerimiseks selle keskosa ja oodake, kuni näit nullitakse (0.0). Seda kasutatakse nullväärtuse seadistamiseks.

3. samm: astuge kaalule ja seiske paigal. Mõne sekundi möödumisel hakkab väärtus vilkuma ja esitatakse kaalunäit. Teie kaal kuvatakse 10 sekundiks, mille järel lülitub kaal automaatselt välja.

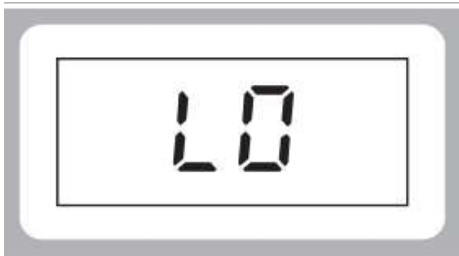
Kui soovite end uuesti kaaluda, astuge maha ja seejärel uuesti kaalule.



#### Veakoodid

1. Patarei tühjenemise näidik:

kui LCD-ekraanil on märged „Lo“, avage patareipesa ja vahetage patarei uue vastu.



2. Ülekoormuse näidik:

kui kaal on üle koormatud (180 kg), ilmub ekraanile näit „Err“. Andurite kaitsmiseks eemaldage kaalult koormus.



#### Kaalumissoovitused

- Ärge kaaluge vaibal. Kõige paremini sobib kaalumispinnaks kõva põrandakate. Vältige ka kaldus või ebatasaseid pindu.
- Parima tulemuse saavutamiseks kaaluge end hommikul pärast ärkamist. See annab teile oma kaalu suundumustest kõige täpsema pildi. Teie kaal võib päeva jooksul kõikuda.
- Korratavate tulemuste saamiseks seiske kaalumise ajal võimalikult liikumatult, et teie raskus oleks platvormi keskel.
- Hoidke ala kaalu all ja ümbruses puhtana. Kaalu all olevad esemed võivad põhjustada ebatäpsusi.

#### Hooldusjuhised

- Puhastage kaalu kergelt niiske lapiga. Ärge kasutage kangetoimelisi puhastusvahendeid.
- Lekete vältimiseks eemaldage patareid, kui hoiustate kaalu pikema aja vältel.
- Vältige kaalu kukutamist. Garantii ei kata karmikäelisest kasutamisest tingitud kahjustusi.
- Kui kaal ei toimi nõuetekohaselt, kontrollige esmalt patareisid. See lihtne samm võib lahendada enamiku kaaluga seotud probleemidest.
- Hoidke kaalu puhtas ja kuivas kohas. Kaalumisanduritele ja elektroonikale võib

koguneda tolmu, mustust ja niiskust, mis võib põhjustada ebatäpsusi ja rikkeid.

• Kaal on mõeldud majapidamises, MITTE ärilistel eesmärkidel kasutamiseks.

### Tehnilised andmed

Möötmisvõime: 150 kg	Möötmistulemuse esitamise samm: d= 100g
Möötühik: kg/ lb / lb:st	LCD suurus: 70 x 28 mm
Automaatne nullimine, automaatne väljalülitamine ja automaatne sisselülitamine	Toide: 2 × 1,5 V AAA patareid (ei kuulu komplekti)
Näidud: tühja patarei ja ülekoormuse näit	
Mudel: House SBS-30008	

See sümbol tähendab, et toodet ei tohi visata tavaliste olmejäätmete hulka.



Nõue kehtib kogu ELi territooriumil. Vältimaks ebaõigest jäätmekäitlusest põhjustatud kahju keskkonnale ja tervisele, tuleks seade nõuetekohaselt ringlusse võtta, et materiale saaks taaskasutada. Vii kasutusest kõrvaldatud seade tagasi elektri- ja

elektroonikajäätmete kogumispunkti või kauplusesse, kust seade osteti. Nii suunatakse seade ringlusse keskkonnale ohutul viisil.



### Garantii ja vastutus

House'i elektriseadmetele kehtib alates ostu hetkest kaheaastane garantii.

Garantii ei hõlma toote või selle mis tahes osa tavapärasest kulumist, toote ebaõigest käsitlemisest, näiteks ebaõigest paigutamisest ja hoiustamisest, valest ühendamisest või paigaldamisest või muudest välistest teguritest põhjustatud kahjustusi ega kasutus- või hooldusjuhiste eiramist. Palun lugege hoolikalt juhiseid, sest need sisaldavad olulist teavet.

Tootele kehtib seadusest tulenev vastutus puudusega toote eest.

### Tähelepanu:

1. Kui seade ei tööta õigesti, kontrollige esmalt, kas see võib olla tingitud muudest põhjustest. Elektriseadmete puhul on enamasti põhjuseks elektritoite katkemine või seadme vale käsitlemine.
2. Edastage koos puudusega seadmega ka seadme dokumendid ja/või andmed:
  - Ostutšekk
  - Toote mudeli kirjeldus/tüüp/mark
  - Võimalikult täpne puuduse või probleemi kirjeldus

Kui reklamatsioon puudutab garantii või puudusega toote kahjunõuet, võtke ühendust seadme edasimüüjaga.



## Electronic body scale

### User Manual

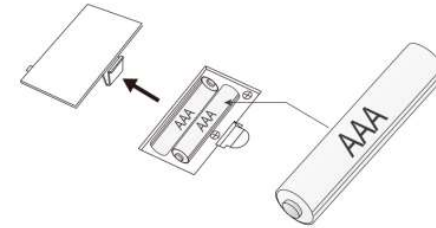
**Model: HouseSBS-30008**



Thank you for purchasing this House bathroom scale. Please read all operating instructions carefully before use. Scales are precision measuring devices and should always be handled with proper care. To ensure years of reliable service, keep these simple tips in mind:

#### **Battery Installation**

1. This appliance works with battery of 2 pieces AAA ,1.5V.
2. Before using the scale for the first time, check the battery compartment and remove any plastic insulation strips or packaging that may be in place to prevent battery drainage during shipping/storage.
3. If you are replacing the batteries, make sure the positive and negative contacts are properly aligned.



#### **Unit Conversion**

1. The “UNIT” key is on the bottom of the plastic, press the button to select the desired unit, kg=>lb=>lb:st

If the scale is turned off then back on, it will default to the last unit used.

#### **Operation and Weighing**

Step1: Place the scale on a flat, level surface. Do not weigh on carpet as it may affect the accuracy.

Step2: If this is the first time the scale is being used or its position has been

changed, press the center of the the scale to activate the power and wait until the reading returns to zero (0.0) . This is for zero adjustment.

Step3: Step onto the scale platform and stand still. After a few seconds, you will see the weight flashing to indicate a weight reading. Your weight will be displayed for 10 seconds and the scale will automatically turn off.

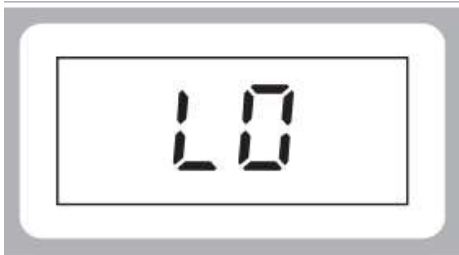
If you want to measure the weight again, please step off, then step on the platform again.



### **Error Codes**

#### 3. Low Battery Indication:

When the LCD indicate “Lo”, open the battery door and replace the battery with a new one.



#### 4. Overload Indication:

When the scale is over loaded 180kg, “Err” will appear on the screen. Remove the weight to protect the sensors.



### **Weighing Tips**

- Do not weigh on carpet. Hard floors provide the best weighing surface. Slanted or uneven surfaces should also be avoided.
- For best results, weigh yourself after waking up in the morning. This will give you a more accurate picture of your weight trend. Your weight can fluctuate throughout the day.
- For repeatable results, stand as still as possible when weighing, with your weight centered on the platform.
- Keep the area under and around the scale clear. Inaccuracy can arise from items lodged under the platform.

### **Care Instructions**

- Clean the scale with a slightly damp cloth. Do not use harsh solvents.
- To avoid leakage, remove the batteries when storing the scale for extended periods of time.
- Avoid dropping your scale. The warranty does not cover damage due to rough treatment.
- Check the batteries first if you are having any trouble with your scale. This simple step can remedy most scale issues.
- Store your scale in a clean, dry location. Dust, dirt, and moisture can

accumulate on the weighing sensors and electronics causing inaccuracy of malfunction.

- The scale is for family use only, DO NOT use for commercial purposes.

### Specification

Capacity: 150kg	Graduation: d= 100g
Unit of measure: kg/ lb / lb:st	LCD size: 70x28mm
Auto zero & Auto-off & Auto on	Power: 2x1.5V AAA battery (Not Incl)
Indication: Low battery and overload indication	
Model: House SBS-30008	

This marking indicates that the device must not be disposed of with other household waste. The regulation applies to the entire EU area. To avoid any harm to the environment or health due to improper waste disposal, the device should be properly recycled so that the materials can be reused. If the device will no longer be used, return it to a collection point for waste electronic and electrical equipment or to the shop from which it was purchased. This ensures that the device is recycled in an environmentally safe manner.



### Warranty and liability for defects

“House” brand electrical devices have a two-year warranty from the time of purchase.

The warranty does not cover normal wear and tear of the product or any of its parts, improper handling of the product, such as improper placement and storage, improper connection or installation, damage caused by other external factors, or failure to comply with the operating or maintenance instructions.

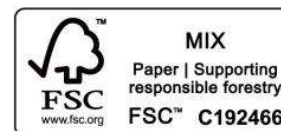
Please read the operating instructions carefully as they contain important information.

The product is subject to a statutory liability for defects.

### Note:

1. If the product does not work properly, first check if the fault can be due to other reasons. With electrical devices, the reason is often the interruption of power supply or other incorrect handling.
2. Please provide the following documents and/or information with the defective product:
  - Purchase receipt
  - Product model description/type/brand
  - Detailed description of the defect or problem

In case of a claim for compensation related to the defect, please contact the dealer.





SOK, PL 35, 00088 S-ryhmä, Finland  
s-kuluttajaneuvonta.fi  
KT-tuote@sok.fi

---