



Käyttöohje

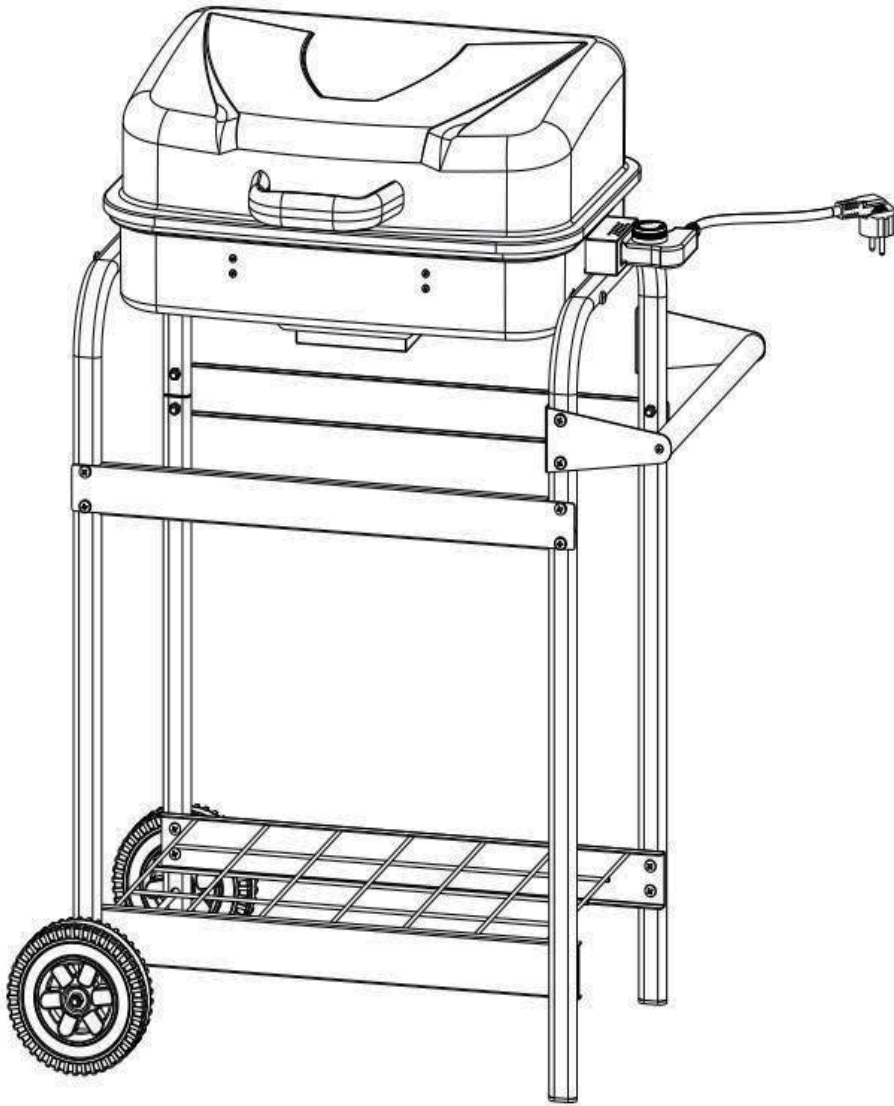
Bruksanvisning

Kasutusjuhend

Käyttöohje

Sähkögrilli

Malli: DD02-007



TÄRKEITÄ VAROTOIMIA

Lue nämä tärkeät turvaohjeet ennen käyttöä ja säilytä ne myöhempää tarvetta varten.

Noudata sähkölaitteiden käytössä aina perusvarotoimia, myös seuraavia:

1. Lue kaikki ohjeet.
2. Älä kosketa kuumia pintoja. Käytä kahvoja tai nuppeja.
3. Virtajohtoa, pistokkeita, säädintä tai itse laitetta ei saa upottaa veteen tai muuhun nesteeseen. Näin vältät sähköiskuja.
4. Valvo laitteen käyttöä erityisen huolellisesti silloin, jos sitä käyttävät lapset tai jos sitä käytetään lasten läheisyydessä.
5. Irrota virtajohto pistorasiasta silloin, kun laite ei ole käytössä, ja ennen laitteen puhdistamista. Anna jäähtyä ennen osien asentamista tai irrottamista.
6. Älä käytä laitetta, jonka virtajohto tai pistoke on vahingoittunut tai jossa on ollut toimintahäiriö tai joka on vahingoittunut jollain tavalla. Palauta laite lähimpään valtuutettuun huoltopisteeseen tarkastusta, korjausta tai säätöä varten.
7. Muiden kuin valmistajan suosittelemien lisäosien käytöstä voi aiheutua vammoja.
8. Grilli on tarkoitettu vain kotitalouskäyttöön.
9. Älä anna virtajohdon roikkua pöydältä tai työtasolta tai kosketa kuumia pintoja.
10. Älä aseta laitetta kuuman kaasu- tai sähköpolttimen päälle tai lähelle tai kuumaan uuniin.
11. Noudata erityistä varovaisuutta, kun siirrät kuumaa öljyä tai muita kuumia nesteitä sisältävää laitetta.
12. Liitä virtajohto aina ensin laitteeseen ja vasta sen jälkeen pistorasiaan. Kytke laite pois toiminnasta asettamalla säädin pois päältä -asentoon ja irrottamalla sen jälkeen pistoke pistorasiasta.
13. Älä käytä laitetta muuhun kuin sille määriteltyyn käyttötarkoitukseen.
14. Soveltuu yksinomaan kotitalouskäyttöön.

Tärkeitä varotoimia kaikille sähkölaitteille

- Kela virtajohto kokonaan auki ennen käyttöä.
- Älä anna virtajohdon roikkua penkiltä tai pöydältä, kosketa kuumia pintoja tai mennä solmuun.
- Virtajohtoa, pistoketta tai moottorialustaa ei saa upottaa veteen tai muuhun nesteeseen. Näin vältät sähköiskuja.
- Laite soveltuu 8-vuotiaiden ja sitä vanhempien lasten ja fyysisiltä tai henkisiltä ominaisuuksiltaan tai aisteiltaan rajoittuneiden henkilöiden tai kokemattomien ja vähillä tiedoilla varustettujen henkilöiden käyttöön, jos heitä valvotaan tai heille on annettu asianmukaiset ohjeet laitteen turvalliseen käyttöön ja he ymmärtävät laitteen käyttöön liittyvät vaarat. Laite ei sovellu lasten leikkeihin. Lapset eivät saa puhdistaa tai huoltaa laitetta, elleivät he ole yli 8-vuotiaita ja ellei heitä valvota.
- Pidä laite ja sen virtajohto poissa alle 8-vuotiaiden lasten ulottuvilta.

- On suositeltavaa tarkastaa laite säännöllisesti vaaran välttämiseksi. Älä käytä laitetta, jos virtajohto, pistoke tai laite on vahingoittunut jollain tavalla. Palauta koko laite lähimmälle valtuutetulle asiantuntijalle tarkastusta ja/tai korjausta varten.
- Virtajohto on irrotettava ennen laitteen puhdistamista ja laitteen pistoke on kuivattava ennen laitteen seuraavaa käyttökertaa. Puhdistuksessa on käytettävä yksinomaan kuivaa paperia.
- Laitteessa on käytettävä vain asianmukaista virtajohtoa.
- Laite soveltuu ulkokäyttöön.
- **VAROITUS:** Tässä laitteessa ei saa käyttää hiiltä tai vastaavia palavia polttoaineita.
- Laite on kytkettävä maadoitettuun pistorasiaan.
- Laitetta ei ole tarkoitettu käytettäväksi ulkoisella ajastimella tai erillisellä kauko-ohjaimella.
- Puhdistusta lukuun ottamatta valtuutetun asiantuntijan tehtäväksi on jätettävä kaikki muut huoltotoimet.
- Laitetta ei saa käyttää mihinkään muuhun kuin sille määriteltyyn käyttötarkoitukseen. Älä käytä laitetta liikkuvissa ajoneuvoissa tai veneissä. Väärinkäytöstä voi aiheutua vammoja.
- Vikavirtasuojan (RCD) (suojakytkimen) asentaminen on suositeltavaa, sillä se parantaa sähkölaitteiden käytön turvallisuutta. Virta on syötettävä laitteeseen sellaisen vikavirtasuojan kautta, jonka nimellinen jäännösvirta on enintään 30 mA. Kysy neuvoa sähköasentajalta.
- Tämä laite on tarkoitettu kotitalouskäyttöön ja vastaaviin käyttötarkoituksiin, kuten seuraaviin:
 - myymälöiden, toimistojen ja muiden työpaikkojen henkilökunnan keittiötilat
 - maatilat
 - hotellien, motellien ja muiden majoitustilojen asiakkaiden käyttö
 - aamiaismajoitustyyppiset tilat.
- Varoitus: kuuma pinta
- Pienten lasten tukehtumisvaaran välttämiseksi poista laitteen pistokkeeseen kiinnitetty suoja ja hävitä se turvallisesti.
- Lue kaikki ohjeet huolellisesti ennen grillin käyttöä ja säilytä ohjeet myöhempää tarvetta varten.
- Poista kaikki pakkausmateriaalit ja mainostarrat ennen kuin käytät grilliä ensimmäistä kertaa.
- Älä aseta grilliä penkin tai pöydän reunalle silloin, kun käytät sitä. Varmista, että pinta on tasainen ja puhdas ja ettei pinnalla ole vettä eikä muita aineita.
- Älä käytä laitetta pesualtaan kuivaustasolla.
- Älä aseta grilliä kuuman kaasu- tai sähköpolttimen päälle tai lähelle tai paikkaan, jossa se voi koskettaa kuumaa uunia.
- Sijoita grilli kauas seinistä, verhoista ja muista lämpöön tai höyryyn herkästi reagoivista materiaaleista. Vähimmäisetäisyys 20 cm.
- Jos käytät muovisia ruoanvalmistusvälineitä, älä jätä niitä laitteen sisälle, kun laite on



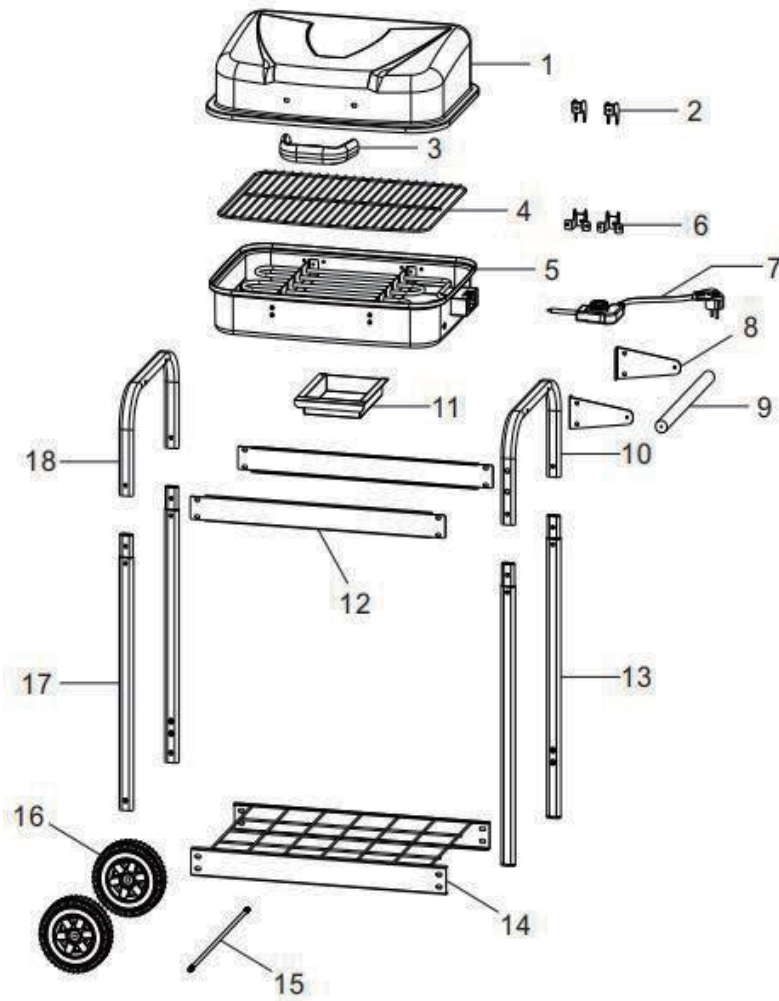
kuuma tai se on sauté-tilassa.

- Kun käytät grilliä, jätä riittävästi tilaa sen yläpuolelle ja kaikille sivuille, jotta ilma pääsee kiertämään.
- Varmista aina ennen käyttöä, että grilli on koottu asianmukaisesti ja asetettu vaakasuoralle ja vakaalle pinnalle.
- Älä koskaan kytke grilliä pistorasiaan tai käynnistä sitä ilman, että irrotettava kypsennysastia on ruostumattomasta teräksestä valmistetulla levyllä.
- Käytä vain mukana toimitettua irrotettavaa paistolevyä. Älä käytä mitään muita levyjä.
- Älä laita ruokaa tai nestettä suoraan lämmityselementin päälle.
- Älä siirrä laitetta ruoanvalmistuksen aikana.
- Älä kosketa kuumia pintoja. Käytä kahvoja kuuman grillin ja sen kannen liikutteluun, kunnes grilli on jäähtynyt.
- Älä aseta mitään grillin päälle silloin, kun se on koottuna, käytössä tai varastoituna.
- Aseta grilli aina pois päältä -asentoon, sammuta virta pistorasiasta, irrota pistoke pistorasiasta ja anna grillin jäähtyä, jos laitetta ei käytetä, ennen puhdistusta, ennen laitteen siirtämistä ja ennen laitteen purkamista, kokoamista ja varastointia.
- Pidä ruostumattomasta teräksestä valmistettu levy puhtaana. Noudata tässä kirjassa annettuja puhdistusohjeita.

VAROITUS!

- Älä peitä grilliä ja anna sen jäähtyä täysin ennen varastointia.
- Grillin pinnat kuumenevat käytön aikana. Älä kosketa grilliä; käytä patakintaita, kun käsittelet laitetta käytön aikana ja välittömästi sen jälkeen, ja pitkävartisia ruoanvalmistusvälineitä, kun tarkastat ruoan kypsyyttä.
- Älä käytä grilliä lämpöherkkien pintojen lähellä tai alla tai sellaisten pintojen lähellä tai alla, jotka voivat vaurioitua höyryn vaikutuksesta.
- Välttääksesi palovammat avaa kansi hitaasti. Älä kurota laitteen ylitse silloin, kun se on käytössä.
- Älä lämmitä tai esilämmitä grilliä tyhjänä.
- Käytä grillin kanssa vain toimitettuja osia.
- Irrotettava ruostumattomasta teräksestä valmistettu levy kuumenee. Sitä ei saa koskea.

OSAT



1. Kansi
2. Sarana
3. Kahva
4. Kypsennysritilä
5. Pohja
6. Sarana
7. Lämpötilansäädin
8. Kahvan kannatin
9. Puinen kahva
10. U:n muotoinen tuki
11. Öljyastia
12. Tuki
13. Jalka
14. Säilytysritilä
15. Akseli
16. Pyörä

OHJEITA KÄYTTÖÄ VARTEN

Ennen ensimmäistä käyttökertaa

1. Poista ennen ensimmäistä käyttökertaa kaikki mainostarrat ja pakkausmateriaalit. Pese irrotettava kypsennysastia ja lasikansi kuumalla saippuavedellä, huuhtele ja kuivaa huolellisesti.
2. Varmista, että ruostumattomasta teräksestä valmistetun levyn sisäpuoli on puhdas ja ettei siinä ole roskia.

Käyttöohjeet

1. Kytke grilli pistorasiaan.
2. Avaa kansi ja aseta ruoka ruostumattomalle levyille.
3. Kytke grilli päälle ja säädä tarvitsemaasi lämpötilaan kääntämällä termostaattinuppia.

PUHDISTUS & HUOLTO

Puhdista jokaisen käyttökerran jälkeen.

1. Sammuta grilli, irrota se pistorasiasta ja anna sen jäähtyä kokonaan.
2. Pese irrotettava kypsennysritilä kuumalla vedellä ja tipalla astianpesuainetta. Huuhtele ja kuivaa huolellisesti. Voidaan pestä astianpesukoneessa.
3. Pyyhi grillin ulkopinta pehmeällä kostealla liinalla ja kuivaa pinnat pehmeällä kuivalla liinalla. Älä käytä pesuainetta tai hankausaineita, koska ne voivat naarmuttaa pinnoitetta. Älä koskaan upota grillin runkoa veteen.
4. Kaikki muut huoltotoimet on annettava valtuutetun huoltoliikkeen tehtäväksi.

SÄHKÖLAITTEIDEN KIERRÄTYS



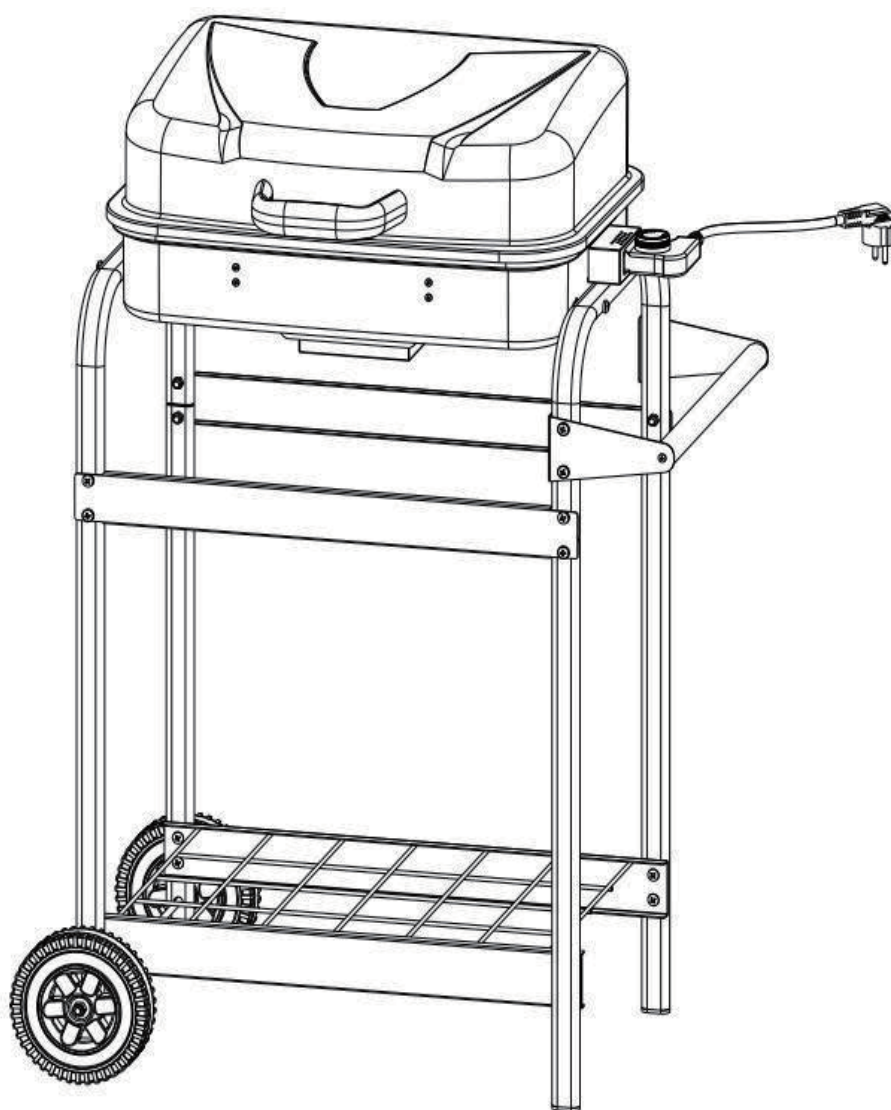
Älä hävitä sähkölaitteita lajittelemattomana yhdyskuntajätteenä. Käytä erillisiä keräyspalveluja.

Tietoja käytettävissä olevista keräysjärjestelmistä saat ottamalla yhteyttä paikallisiin viranomaisiin. Jos sähkölaitteet hävitetään sekajätteen mukana, vaaralliset aineet voivat vuotaa pohjaveteen ja päästä ravintoketjuun, mikä voi aiheuttaa terveyshaittoja.

Bruksanvisning

Elektrisk grill

Modell: DD02-007



VIKTIGA SÄKERHETSANVISNINGAR

Läs dessa viktiga säkerhetsanvisningar noga före användning och spara dem för framtida användning.

Följande grundläggande säkerhetsåtgärder ska alltid vidtas innan du använder elektriska apparater.

1. Läs alla instruktioner.
2. Vidrör inte heta ytor. Använd vreden.
3. Doppa inte nätsladden, stickkontakter, kontrollreglaget eller hela enheten i vatten eller annan vätska för att undvika risken för elstöt.
4. Apparaten måste hållas under noggrann uppsikt om den används av eller i närheten av barn.
5. Dra ut stickkontakten ur vägguttaget när apparaten inte används och före rengöring. Låt grillen svalna innan du monterar eller tar bort delar.
6. Använd inte apparaten om nätsladden eller stickkontakten är skadad, om apparaten inte fungerar som den ska eller om den har skadats på något sätt. Lämna in apparaten hos närmaste godkända serviceställe för undersökning, reparation eller justering.
7. Användningen av tillbehör som inte rekommenderas av tillverkaren kan orsaka skador.
8. Grillen är endast avsedd för hushållsbruk.
9. Låt inte nätsladden hänga över en bordskant eller arbetsbänk, eller vidröra heta ytor.
10. Placera inte apparaten på eller i närheten av en het gas- eller elspis eller i en uppvärmd ugn.
11. Var mycket försiktig när du flyttar på en apparat som innehåller het olja eller andra heta vätskor.
12. Anslut alltid stickkontakten till apparaten först och sedan nätsladden till vägguttaget. Om du vill koppla från apparaten vrider du reglaget till "Off" och drar ut stickkontakten ur vägguttaget.
13. Använd aldrig apparaten för andra ändamål än de som den är avsedd för.
14. Endast för hushållsbruk.

Viktiga säkerhetsanvisningar för alla elektriska apparater

- Rulla ut nätsladden helt före användning.
- Låt inte nätsladden hänga över en bordskant eller arbetsbänk, vidröra heta ytor eller bli knuten.
- Doppa inte nätsladden, stickkontakten eller motorbasen i vatten eller annan vätska för att undvika risken för elstöt.
- Apparaten får användas av barn från 8 års ålder och av personer med nedsatt fysisk, sensorisk eller mental förmåga eller brist på erfarenhet och kunskap om de står under uppsikt eller har fått anvisningar om hur apparaten används på ett säkert sätt och förstår de risker som användningen medför. Barn får inte leka med apparaten.

Rengöring och underhåll av apparaten ska inte utföras av barn, såvida de inte är äldre än 8 år och står under uppsikt.

- Håll apparaten och sladden utom räckhåll för barn som är yngre än 8 år.
- Det rekommenderas att regelbundet granska apparaten för att undvika fara. Använd inte apparaten om nätsladden, stickkontakten eller apparaten är skadad på något sätt. Lämna in hela apparaten till närmaste auktoriserade expert för undersökning och/eller reparation.
- Kopplingsladden ska tas bort innan apparaten rengörs och apparatens inlopp ska torka helt innan apparaten används igen. Ska endast rengöras med torrt papper.
- Endast lämplig kopplingsladd ska användas.
- Apparaten är lämplig för utomhusbruk.
- **WARNING:** Träkol eller liknande brännbart bränsle får inte användas med denna apparat.
- Apparaten ska anslutas till ett jordat uttag.
- Apparaten är inte avsedd för användning med en extern timer eller separat fjärrkontroll.
- Allt annat underhåll än rengöring ska utföras av en auktoriserad expert.
- Använd aldrig apparaten för andra ändamål än den är avsedd för. Använd inte i rörliga fordon eller båtar. Felaktig användning kan orsaka skada.
- Installation av en jordfelsbrytare (säkerhetsbrytare) rekommenderas för ytterligare säkerhetsskydd vid användning av elektriska apparater. Apparaten ska strömförsörjas via en jordfelsbrytare med en utlösningström på högst 30 mA. Kontakta din elektriker för professionell rådgivning.
- Den här apparaten är avsedd för användning i hushåll och liknande miljöer såsom
 - personalutrymmen i affärer, på kontor och i andra arbetsmiljöer
 - bondgårdar
 - av kunder på hotell, motell och andra logimiljöer
 - i bed and breakfast-lokaler.
- Obs! Het yta
- För att undvika risken för kvävning av små barn, ta bort skyddshöljet på apparatens stickkontakt och kassera det på ett säkert sätt.
- Läs noga igenom alla instruktioner innan du använder grillen och spara för framtida användning.
- Ta bort allt förpackningsmaterial och reklamdekaler innan du använder grillen första gången.
- Placera inte grillen på kanten av en arbetsbänk eller ett bord under användning. Se till att ytan är jämn, ren och fri från vatten och andra ämnen.
- Använd inte på ett diskställ.
- Placera inte grillen på eller i närheten av en het gas- eller elspis, eller där den kan komma i kontakt med en uppvärmd ugn.
- Placera grillen på avstånd från väggar, gardiner och andra värme- eller ångkänsliga material. Håll ett avstånd på minst 20 cm.

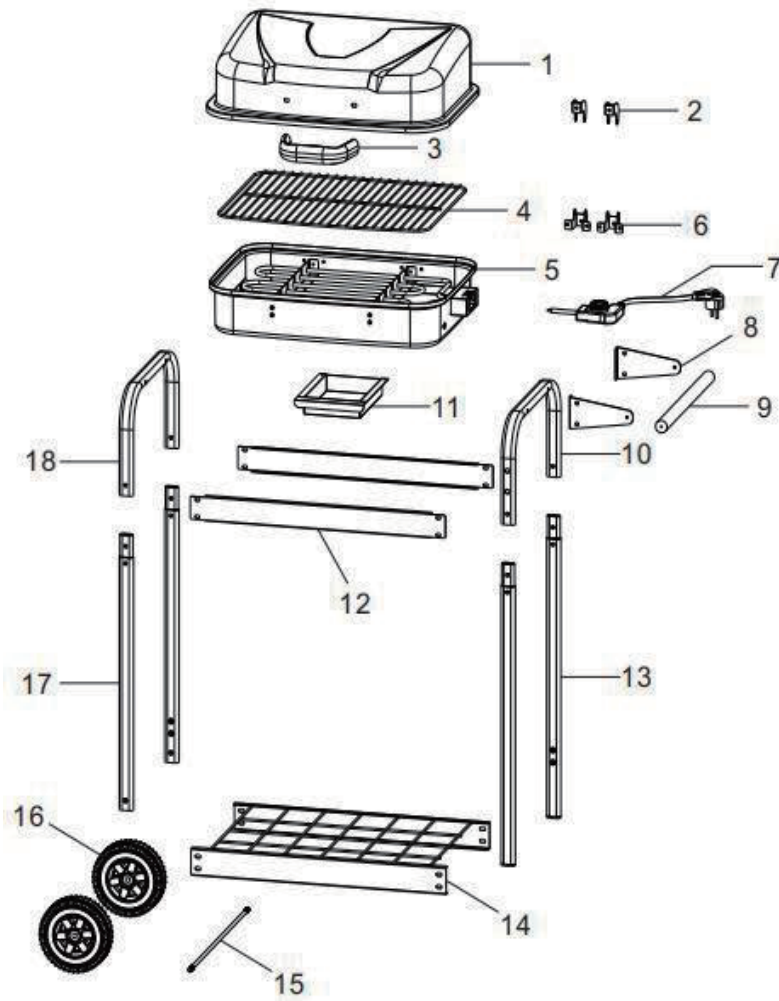


- Om du använder plastredskap, lämna dem inte inuti apparaten när den är varm eller i tillagningsläget.
- När du använder grillen, se till att det finns tillräckligt med luftutrymme ovanför och på alla sidor för luftcirkulation.
- Se alltid till att grillen är ordentligt monterad och placerad på en horisontell och stabil yta före användning.
- Koppla aldrig eller slå på grillen utan att den löstagbara tillagningsskålen är placerad på grillgallret i rostfritt stål.
- Använd endast det löstagbara grillgallret som medföljer. Använd inte något annat galler.
- Placera inte mat eller vätska direkt på värmeelementet.
- Flytta inte på apparaten under användning.
- Vidrör inte heta ytor. Använd handtagen för att flytta grillen och locket när de är varma och medan grillen svalnar.
- Placera inget föremål ovanpå grillen när den är monterad, används och förvaras.
- Stäng alltid av grillen till läget "Off" och vid eluttaget, dra ut stickkontakten och låt grillen svalna om den inte ska användas på en tid och före du rengör, flyttar, monterar isär, monterar och lägger undan den för förvaring.
- Håll grillgallret i rostfritt stål rent. Följ rengöringsinstruktionerna i den här bruksanvisningen.

VARNING!

- Täck inte över och låt grillen kallna helt innan den läggs undan för förvaring.
- Grillens ytor blir heta under användning. Rör inte – använd ugnsvantar när du hanterar apparaten under och omedelbart efter användningen och långa redskap för att kontrollera maten.
- Använd inte grillen nära eller under ytor som är värmekänsliga eller som kan skadas av ånga.
- Öppna locket långsamt för att förhindra brännskador. Sträck dig inte över apparaten medan den används.
- Värm eller förvärm inte grillen medan den är tom.
- Använd endast med de delar som medföljer.
- Det löstagbara grillgallret i rostfritt stål blir hett och ska inte vidröras.

DELAR



1. Lock
2. Gångjärn
3. Handtag
4. Grillgaller
5. Botten
6. Gångjärn
7. Temperaturkontroll
8. Handtagsstöd
9. Trähandtag
10. U-stöd
11. Fettbricka
12. Stöd
13. Ben
14. Förvaringsnät
15. Axel
16. Hjul

ANVÄNDNING

Före användning

1. Ta bort alla reklamdekaler och allt förpackningsmaterial före första användningen.
Tvätta den löstagbara tillagningsskålen och glaslocket i varmt vatten med diskmedel.
Skölj och torka noga.
2. Se till att det inre rostfria grillgallret är rent och fritt från skröp.

Användning

1. Anslut grillen till ett eluttag.
2. Öppna locket och lägg maten på det rostfria grillgallret.
3. Vrid på "Termostat"-knappen för att slå på grillen och justera till önskad temperatur.

RENGÖRING OCH UNDERHÅLL

Rengör efter varje användning.

1. Stäng av och koppla ur grillen, låt svalna helt.
2. Diska det löstagbara grillgallret i varmt vatten med lite diskmedel.
Skölj och torka noga. Kan diskas i diskmaskin.
3. Torka av grillens utsida med en mjuk fuktig trasa och torra ytor med en mjuk torr trasa. Använd inte rengöringsmedel eller slipmedel eftersom de kan repa beläggningen. Sänk aldrig ner grillhöljet i vatten.
4. All annan service ska utföras av en auktoriserad servicerepresentant.

ÅTERVINNING AV ELEKTRISKA PRODUKTER



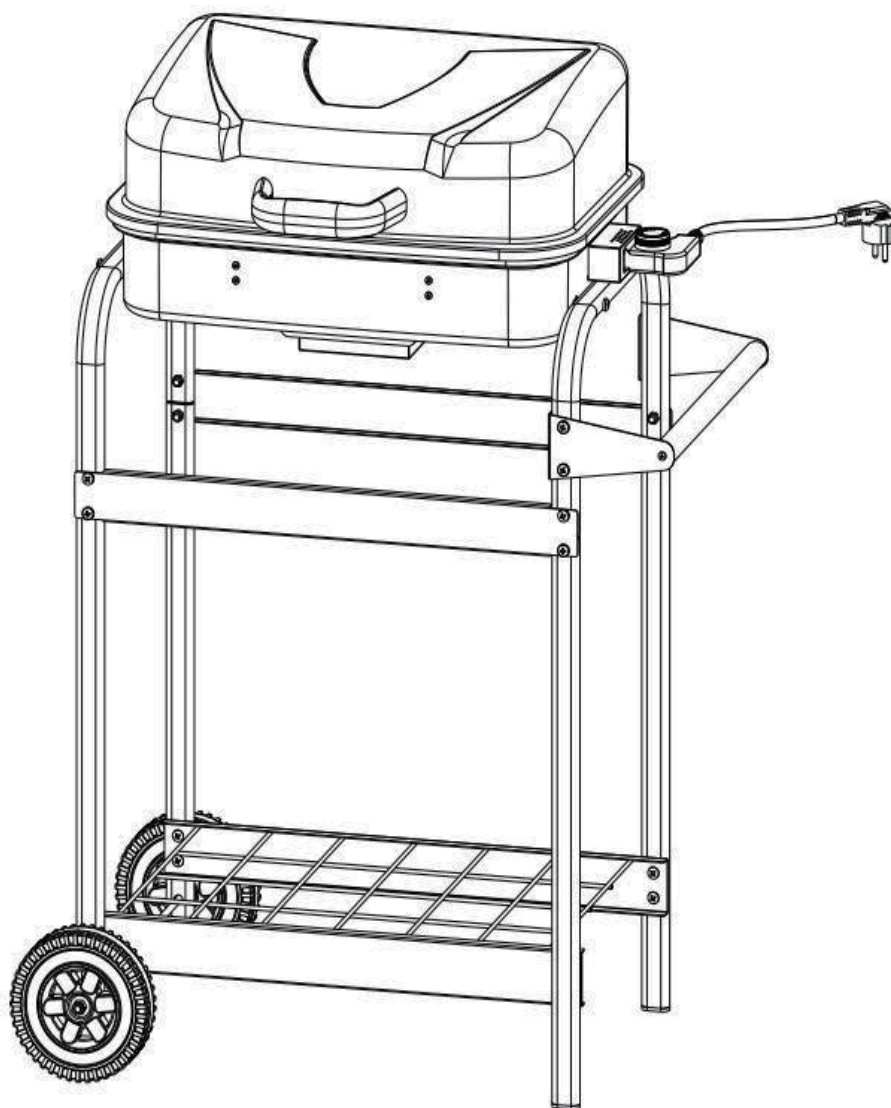
Släng inte elektriska apparater som osorterat hushållsavfall, utan använd separata mottagningscentraler.

Kontakta din lokala myndighet för information om tillgängliga uppsamlingsssystem. Om elektriska apparater kastas på avfallsdeponeringar eller soptippar kan farliga ämnen läcka ut i grundvattnet och ta sig in i livsmedelskedjan, vilket kan skada din hälsa och ditt välmående.

Kasutusjuhend

Elektriline grill

Mudel: DD02-007



OLULISED OHUTUSNÕUDED

Tutvuge nende oluliste ohutusjuhistega enne seadme kasutamist ja hoidke need tulevikus kasutamiseks alles.

Elektriseadmete kasutamisel tuleb alati järgida põhilisi, sealhulgas järgmisi ohutusnõudeid.

1. Lugege kõik juhised läbi.
2. Ärge puudutage kuumi pindasid. Kasutage nuppe.
3. Elektrilöögi vältimiseks ärge pistke toitejuhet, pistikuid, kontrollereid ega seadet ennast vette ega mõnda muusse vedelikku.
4. Kui seadet kasutavad lapsed või seadet kasutatakse laste läheduses, peab see toimuma hoolika järelevalve all.
5. Kui grilli ei kasutata ja enne selle puhastamist eraldage see vooluvõrgust. Enne komponentide kasutamist või paigaldamist laske grillil jahtuda.
6. Ärge kasutage seadet, kui selle juhe või pistik on katki, selle töös esineb tõrkeid või see on muul moel kahjustada saanud. Viige seade ülevaatuseks, parandamiseks või seadistamiseks lähimasse volitatud hoolduskeskusesse.
7. Tootjalt heakskiitu mitte saanud tarvikute kasutamine võib olla ohtlik.
8. Grill on mõeldud ainult koduseks kasutamiseks
9. Ärge laske toitejuhtmel rippuda üle laua- või letiserva ega puutuda vastu tuliseid pindasid.
10. Ärge asetage seadet kuuma gaasi- või elektripõleti peale või lähedale ega ahju.
11. Kuuma õli või muud kuuma vedelikku sisaldava seadme liigutamisel tuleb olla väga ettevaatlik.
12. Ühendage pistik alati esmalt seadme ja seejärel vooluvõrguga. Seadme lahtiühendamiseks lülitage lülitid asendisse Off (väljas) ja eemaldage pistik pistikupesast.
13. Ärge kasutage seadet mittesihetstarbeliselt.
14. Grill on mõeldud kasutamiseks vaid kodumajapidamises

Olulised ohutusnõuded kõigile elektriseadmetele

- Enne kasutamist rullige toitejuhe täiesti lahti.
- Ärge laske toitejuhtmel rippuda üle pingi- või lauaserva, puutuda vastu tuliseid pindasid ega sõlme minna.
- Elektrilöögi vältimiseks ärge pistke toitejuhet, pistikuid ega mootorialust vette ega mõnda muusse vedelikku.
- Seda seadet võivad kasutada lapsed alates 8. eluaastast ja isikud, kelle füüsilised, sensoorsed või vaimsed võimed on piiratud või kellel puuduvad selleks kogemused ja teadmised, juhul kui nad teevad seda järelevalve all või kui neid on juhendatud seadet ohutult kasutama ja nad mõistavad selle kasutamisega kaasnevat ohte. Lapsed ei tohi seadmega mängida. Vähemalt 8-aastased lapsed tohivad seadet puhastada või hooldada järelevalve all.

- Hoidke seade ja selle juhe alla 8-aastaste laste eest kättesaamatus kohas.
- Ohtude vältimiseks soovatakse seadet regulaarselt kontrollida. Ärge kasutage seadet, kui toitejuhe, toitepistik või seade on mingil viisil kahjustatud. Tagastage kogu seade kontrollimiseks ja/või parandamiseks lähimale volitatud ekspordile.
- Enne seadme puhastamist tuleb pistik eemaldada ja enne seadme uuesti kasutamist tuleb seadme pistikupesa kuivatada. Kasutage kuivatamiseks ainult paberit.
- Kasutada tohib ainult selleks sobivad pistikut.
- Seade sobib ka välitingimustes kasutamiseks.
- **HOIATUS!** Selle seadmega ei tohi kasutada puusütt või muid sarnaseid kütuseid.
- Seade tuleb ühendada maandusklemmiga pistikupessa.
- Seadmed ei ole mõeldud kasutamiseks koos eraldi välistaimeriga või kaugjuhtimissüsteemiga.
- Peale puhastamise peab kõik muud hooldustööd tegema volitatud ekspert.
- Kasutage seadet ainult selleks ettenähtud otstarbel. Ärge kasutage seadet liikuvates sõidukites ega veesõidukites. Seadme väärkasutamine võib olla ohtlik.
- Elektriseadmete kasutamisel täiendava kaitse tagamiseks soovatakse paigaldada rikkevooluseade (kaitselüliti). Seade peab saama elektrienergiat rikkevooluseadme (RCD) kaudu, mille nimijääkvool ei ületa 30 mA. Küsige nõu professionaalselt elektrikult.
- See seade on mõeldud kasutamiseks kodumajapidamises ja sarnastes kohtades, nt:
 - poodide töötajatele mõeldud aladel, kontorites ja muudes töökeskkondades,
 - talumajades;
 - hotellide, motellide ja muude majutusasutuste klientide poolt;
 - hommikusöögiga öömaja pakkuvates keskkondades.
- Ettevaatust! Tuline pind
- Väikelaste lämbumisohu vältimiseks eemaldage ja visake ohutult ära seadme toitepistikule paigaldatud kaitsekate.
- Enne grilli kasutamist lugege hoolikalt läbi kõik juhised ja hoidke need alles tulevikus kasutamiseks.
- Enne grilli esmakordset kasutamist eemaldage kõik pakkematerjalid ja reklaamkleebised.
- Ärge asetage grilli kasutamise ajal pingi või laua servale. Veenduge, et tööpind oleks tasane, puhas ning sellel pole vett ega muid aineid.
- Ärge kasutage grilli valamü äravooluplaadil.
- Ärge asetage grilli kuuma gaasi- või elektripõleti peale ega kohta, kus see võib puutuda vastu tulist ahju.
- Asetage grill seintest, kardinatest ja muudest kuumus- või aurutundlikest materjalidest eemale. Hoidke selliste kohtadega minimaalselt 20 cm vahemaad.
- Plastnõude kasutamisel ärge jätke neid kuuma seadme sisse või kui seade on lülitatud kuumutamissättele.
- Jätke grilli kasutamisel selle ümber piisavalt vaba ruumi, et tagada õhu vaba liikumine.

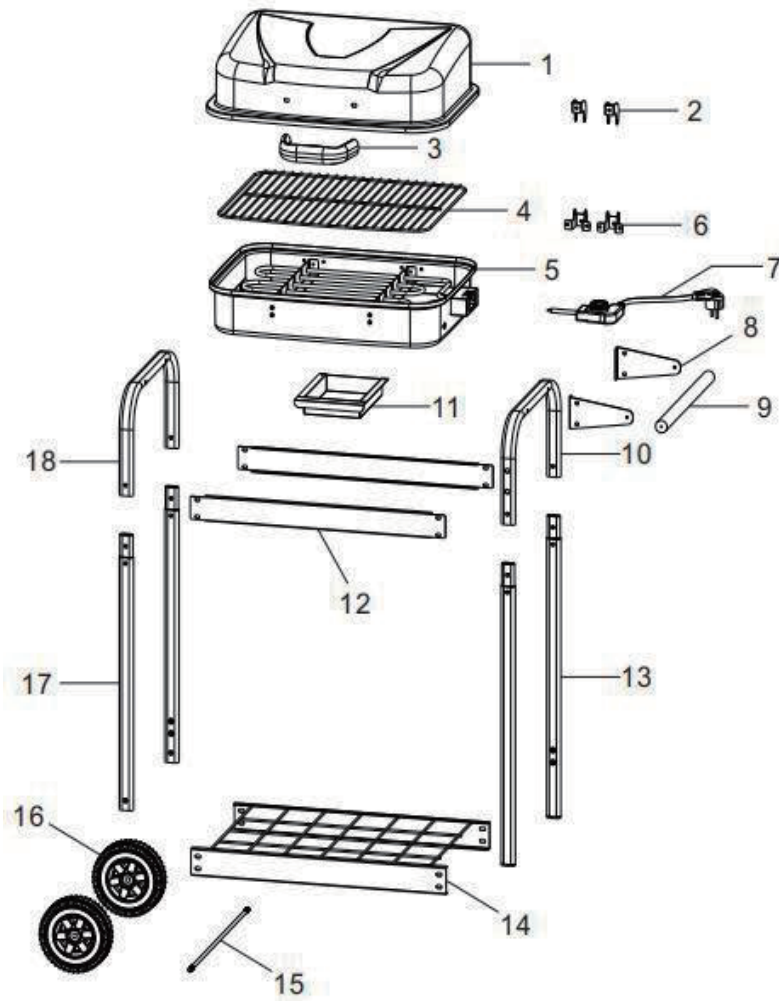


- Enne kasutamist veenduge alati, et grill oleks õigesti kokku pandud ja asetatud horisontaalsele ja stabiilsele pinnale.
- Ärge kunagi ühendage ega lülitage grilli sisse, kui eemaldatav küpsetusanum ei ole asetatud roostevabast terasest plaadi sisse.
- Kasutage ainult komplekti kuuluvat eemaldatavat küpsetusplaati. Ärge kasutage muid küpsetusplaate.
- Ärge asetage toitu ega vedelikku otse kütteelemendile.
- Ärge liigutage grilli toiduvalmistamise ajal.
- Ärge puudutage kuumi pindasid. Kui grill on tuline, kasutage selle liigutamiseks käepidemeid ja kaant, võimalusel laske grillil maha jahtuda.
- Ärge asetage midagi grilli peale selle kokkupanemisel, kasutamisel ja hoiustamisel.
- Kui grilli ei kasutata, enne selle puhastamist, enne grilli liigutamist, lahtimonteerimist ja monteerimist ning grilli ladustamisel lülitage grill alati esmalt välja, seejärel lülitage välja elektrivool, eraldage pistik ja laske grillil maha jahtuda.
- Hoidke roostevabast terasest plaat puhtana. Järgige selles juhendis toodud puhastusjuhiseid.

HOIATUS!

- Ärge katke grilli kinni ja laske selle enne ladustamist maha jahtuda.
- Grilli pinnad muutuvad kasutamise ajal tuliseks. Ärge puudutage; kandke grilli käsitlemisel selle kasutamise ajal ja vahetult pärast kasutamist ahjukindaid ning toidu kontrollimisel pika pidemega tööriistu.
- Ärge kasutage grilli kuumustundlike pindade läheduses või all ega auru tõttu kergesti kahjustuvate pindade läheduses või all.
- Olge kaane avamisel põletuste vältimiseks ettevaatlik. Ärge sirutage käsi või keha üle töötava grilli.
- Ärge kuumutage ega eelsoojendage tühja grilli.
- Kasutage ainult komplekti kuuluvaid komponente.
- Eemaldatav roostevabast terasest plaat muutub kasutamisel tuliseks; ärge puudutage.

OSAD



1. Kaas
2. Hing
3. Käepide
4. Küpsetusrest
5. Põhi
6. Hing
7. Temperatuuriregulaator
8. Käepideme tugi
9. Puidust käepide
10. U-tugi
11. Õlivann
12. Tugi
13. Jalg
14. Hoiustamisrest
15. Telg
16. Ratas

KASUTAMINE

Enne esimest kasutamist

1. Enne grilli esmakordset kasutamist eemaldage kõik reklaamkleebised ja pakkematerjalid. Peske eemaldatav küpsetusnõu ja klaaskaas kuuma seebiveega, loputage ja kuivatage põhjalikult.
2. Veenduge, et roostevabast terasest plaadi sisemus oleks puhas ja seal poleks prahti.

Kasutusjuhised

1. Ühendage grill vooluvõrku.
2. Avage kaas ja asetage toit roostevabast terasest plaadile.
3. Grilli sisselülitamiseks ja vajaliku temperatuuri reguleerimiseks keerake termostaadinuppu.

PUHASTAMINE JA HOOLDAMINE

Puhastage grill pärast iga kasutamiskorda.

1. Lülitage grill välja, eraldage see vooluvõrgust ning laske sel täielikult jahtuda.
2. Peske eemaldatav küpsetusvõre kuuma vee ja vähese pesuvedelikuga. Loputage ja kuivatage põhjalikult. Sobib nõudepesumasinas pesemiseks.
3. Pühkige grilli välispinda pehme niiske lapiga ja kuivatage pinnad pehme kuiva lapiga. Ärge kasutage puhastusvahendit ega abrasiive, sest need võivad kattekihti kriimustada. Ärge kunagi uputage küpsetuskeha vette.
4. Kõik muud hooldustööd peab tegema volitatud hooldustehnik.

ELEKTRISEADMETE KÄITLEMINE



Ärge visake elektriseadmeid sorteerimata olmejäätmete sekka, vaid viige need ette nähtud jäätmekogumispunkti.

Saadaolevate kogumissüsteemide kohta saate teavet kohalikult omavalitsuselt. Prügilas või prügimäel elektriseadmete lõpphoiustamise korral võivad ohtlikud ained pinnavette lekkida ja toiduahelasse sattuda, mis kahjustab teie tervist ja heaolu.



SOK, PL 35, 00088 S-ryhmä, Finland
s-kuluttajaneuvonta.fi