



**VERKSAMHETS  
ÖVERSIKT**

**2025**

# INNEHÅLL



Du kan gå direkt till önskad innehåll genom att klicka på textlänkar.

**FÖLJ OSS  
PÅ SOCIALA  
MEDIER**



Klicka direkt på de sociala medier

 [facebook.com/eepee.fi](https://facebook.com/eepee.fi)

 [@eepee\\_ok](https://www.instagram.com/eepee_ok)

 [Etelä-Pohjanmaan Osuuskauppa](https://www.linkedin.com/company/eepee)

 [@eepee.fi](https://www.tiktok.com/@eepee.fi)

<b>3</b>	<b>EEPEES ÅR 2025</b>
4	ETT ÅR AV FRAMTIDSBYGGANDE
4	FÖRSÄLJNINGSPROJEKT
5	MISSION, VÄRDERINGAR, VISION
6	KARTA ÖVER VERKSAMHET
7	KONCERNEN I SIFFROR

<b>9</b>	<b>KOOPERATIVET SKAPAR VÄLFÄRD</b>
10	SUPPORTER
11	ÅTERVINNING – EN DEL AV VARDAGEN I MATBUTIKERNA
12	ÅTERVNINGSGRADEN ÖKAR KRAFTIGT
13	GÄRNINGSSYSTEMET
13	SOLKRAFT
14	PRAKTISKA S-MOBIL
<b>15</b>	<b>PERSONAL</b>
16	PERSONALPOOL – ETT NYTT SÄTT ATT ARBETA
17	PERSONALEN I SIFFROR
18	UTVECKLINGSGRUPP SKAPAR NYA RÄTTER FÖR VÅRA UNIKA RESTAURANGER
19	OLLIS BERÄTTELSE
20	ÅRETS HJÄLTAR 2025

<b>21</b>	<b>FÖRSÄLJNING ENLIGT BRANSCH</b>
22	MARKETHANDEL
23	Robotarna har blivit en del av Eepees vardag
24	TRAFIKBUTIKSVERKSAMHET
25	Ökning inom tankning, elbilsladdning och biltvätt, förnyelser inom inomhus- handel
26	RESEBRANSCH- OCH BESPISNINGSVIRKSAMHET
27	Lönsamheten förbättrades i det krävande läget

<b>28</b>	<b>INVESTERINGAR</b>
28	STORSATSNING INLEDDES
<b>29</b>	<b>S-BANKEN</b>
29	S-BANKEN FÅR NYA LOKALER I SEINÄJOKI
29	S-BANKENS NYCKELTAL
<b>30</b>	<b>S-BUSINESS</b>
30	MED S-BUSINESS-KORTET BLIR DET SLUT PÅ KVITTORUMBAN

<b>31</b>	<b>FÖRVALTNING</b>
32	FULLMÄKTIGE 2025–2028
35	FÖRVALTNINGSRÅDET 2025
36	STYRELSEN 1.1.2026

# EEPEES ÅR 2025



# 2025

## 613,1

MEUR

Eepees totala försäljning

-2,9

MEUR

## 12,7

MEUR

Operativt resultat

-2,8

MEUR

## 10,1

MEUR

Överskott före skatt

-5,2

MEUR

## ETT ÅR AV FRAMTIDSBYGGANDE

**E**epees år 2025 kan bäst beskrivas som en satsning på framtiden. Vi fortsatte investeringsprogrammet och använde nästan 24 miljoner euro på bland annat renoveringen av Prisma Seinäjoki, S-market Kivistö och S-market Itikanristeys samt flera andra verksamhetsställen.

Under året genomförde vi ett effektivitetsprogram inom restaurang- och bränslehandeln och servicestationerna som tydligt förbättrade lönsamheten inom dessa affärsområden. Samtidigt avvecklade vi olönsamma enheter. Stängningen av tre ABC-trafikbutiker och en Sale-butik samt försäljningen av Eepee Autotalos affärsverksamheter satte stopp för de avsevärda långvariga förlusterna, och åtgärderna genomfördes utan uppsägningar.

Hösten 2025 sänkte vi prisnivån i Sale-kedjan avsevärt och beslutade också att sänka priserna i S-market-butikerna i början av 2026. Fördelarna för ägarkunderna är, förutom Bonus och andra förmåner, en förmånlig matkasse, och effektiviseringsåtgärderna möjliggjorde denna utveckling.

**Henrik Karvonen**

vd

## FÖRSÄLJNINGSG- UTVECKLING 2021-2025



# BETYDANDE INVESTERINGAR

**De omfattande investeringarna utvecklar hela Eepees område.**

**A**r 2025 investerade Eepee rekordbeloppet 24,4 miljoner euro i utveckling och renovering av verksamhetsställen.

Eepees största investeringsprojekt någonsin, renoveringen av Prisma Seinäjoki, inleddes sommaren 2025. Förutom en totalrenovering byggs Prisma Seinäjoki ut med cirka 4 000 kvadratmeter.

– År 2026 kommer investeringstakten att öka och växa till närmare 50 miljoner enligt den nuvarande bedömningen, säger **Tuomo Långnabba**, ekonomidirektör inom Eepee.

År 2025 inleddes även en utbyggnad av S-market Kivistö och en ombyggnad av ABC Seinäjoki till S-market Itikanristeys.

Eepee satsar starkt i hela landskapet och under 2025 slutfördes de omfattande fastighetsrenoveringarna på Sale Töysä, ABC Kristinestad och S-market Alahärmä.

– Även dessa något mindre projekt var dock satsningar i nätverket på totalt flera miljoner euro, säger Långnabba.

## MISSION

Tillsammans skapar vi en bättre plats att bo på.

## VÄRDERINGAR

1.

Vi finns till för våra kunder.

2.

Vi bär vårt ansvar för människorna och miljön.

3.

Vi förnyar ständigt vår verksamhet.

4.

Vårt arbete skapar goda resultat

5.

Det regionala tänkandet är viktigt för oss.

## VISION

Fördelar och enkla lösningar i din butik.



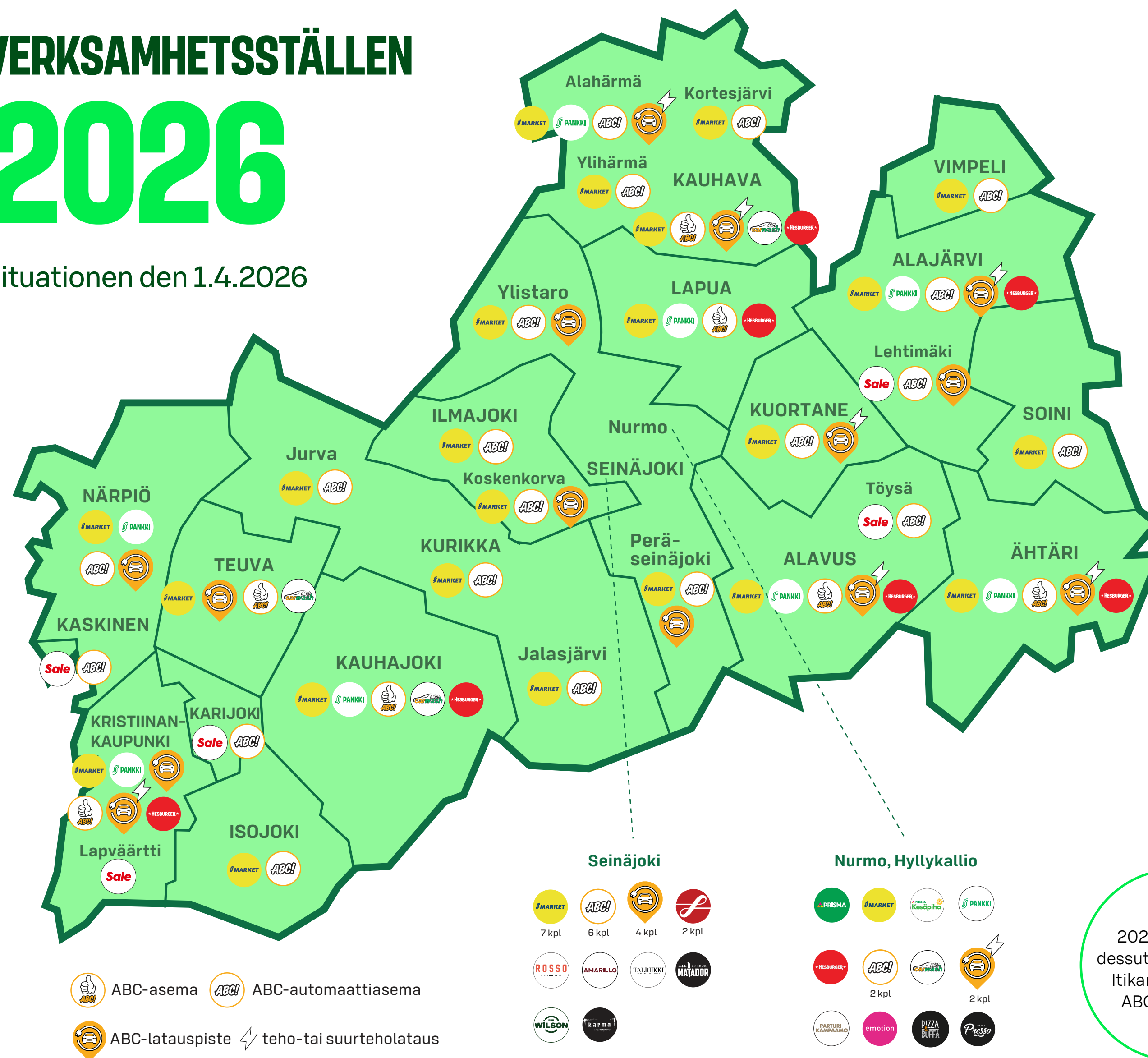
# VI FINNS TILL FÖR VÅRA KUNDER

Inom sitt landskap har Eepee 71 verksamhetsställen och nästan 1 300 anställda.

- 31 S-market-butiker
- 5 Sale-butiker
- 1 Prisma
- 8 ABC Trafikbutiks
- 27 ABC-automatstationer
- 20 ABC-laddstationer för elbilar, varav 6 har högeffektladdning
- 8 restauranger
- 8 Hesburger
- 4 ABC Carwash
- 2 Original Sokos Hotell
- 9 S-Banken
- 1 Prisma sommartorg
- 1 Emotion
- 1 frisörsalong

## VERKSAMHETSSTÄLLEN 2026

Situationen den 1.4.2026



Under 2026 öppnar vi dessutom S-market Itkanristeys och ABC CarWash Kivistö.

# KONCERNEN I SIFFOR

## FÖRSÄLJNING

**613,1** MEUR

2024 | 616,0

## OMSÄTTNING

**502,7** MEUR

2024 | 507,1

## INVESTERINGAR

**24,4** MEUR

2024 | 23,0

# KONCERNEN I SIFFOR

## BONUS

18,1 MEUR

2024 | 17,7

## ÖVERSKOTTSS- ÅTERBÄRING

3,5 MEUR

2024 | 3,5

## ÄGARKUNDER

95 377

2024 | 94 161

## BETALNINGSSÄTTSS- FÖRMÅN

0,5 MEUR

2024 | 0,5

## UTBETALDA FÖRMÅNER

232 €

/ ÄGARKUND



# KOOPERATIVET SKAPAR VÄLFÄRD



ÅR 2025 SPONSRADE VI IDROTT, KULTUR  
OCH SAMHÄLLSVERKSAMHET MED

**421 329** EURO.

## SUPPORTTRARNA STÖDER IDROTT BLAND BARN OCH UNGA

**Eepee delade ut 100 000 euro till 85 idrottsföreningar och -lag.**

**G**enom Eepees program Supporter delades totalt 100 000 euro ut år 2025. Syftet med Supporter-stödmodellen är att stödja motion bland barn och unga i verksamhetsområdet. Föreningar som anordnar motions- och idrottsverksamhet för barn och unga inom Eepees verksamhetsområde kan ansöka om att få Supporter-stödet vid en koncentrerad ansökning som ordnas varje år. År 2025 fick hela 85 olika idrottsföreningar eller -lag stöd.

– Att stödja fritidsverksamhet för barn och unga är mycket viktigt för oss. Genom programmet Supporter kan vi i stor omfattning stödja motions- och idrottsverksamhet för barn och unga i hela Eepees område, säger **Tuula Rajala**, kundrelationsdirektör inom Eepee.

**SE TILL VILKA 100 000 EURO DELADES UT ►**



## POPULÄR TÄVLING FÖR BARN

**EEPEE ORDNADE** en idrottstävling för barn den 4 juni 2025 på Seinäjoki centralplan. De lekfulla tävlingarna för barn i åldrarna 2–12 år lockade många barn och unga. Alla deltagare belönades med en Eepee-medalj och dessutom bjöds det på munk och saft.

# ÅTERVINNING – EN DEL AV VARDAGEN I MATBUTIKERNA

**A**tervinningsgraden inom Eepees markethandel steg till 78 procent under 2025. Ökningen jämfört med 2024 var tre procentenheter.

– Återvinning har blivit en rutin för oss och en del av vår normala arbetsvardag. Vi har sorterat kartong och bioavfall så länge jag kan minnas. Under de senaste två åren har vi särskilt satsat på plaståtervinning och på att sortera ut genomskinlig plast, säger **Teea Takala**, gruppchef för markethandel inom Eepee.

Under fjolåret byttes energiavfallskomprimatorer ut mot plastavfallskomprimatorer vid marketar inom Eepees område, och butikerna fick plastinsamlingskärl som underlättar platsorteringen vid uppackning av varor.

**LÄS MER OM DE NYA EE-ÅTERVINNINGSPUNKTERNA ►**

Kunderna har kunnat lämna in batterier för återvinning på shoppingturen redan i många år.

– Under 2025 bytte vi ut batterisamlingslådorna mot brandsäkra tunnor på alla verksamhetsställen.

Under 2025 ökade mängden återvunna batterier med tusen kilo jämfört med 2024. Totalt återvanns nästan 28 000 kilo batterier från kunder via marketaerna inom Eepees område.

Eepees uppgift är att upplysa kunderna och erbjuda dem enkla sätt att återvinna.

– Det är en fråga om hållbarhet och samhällsansvar, som är mycket viktigt för oss. Det här är vår roll som affärsgrupp i vårt samhälle, betonar Takala.



# 78 %

Återvinningsgraden inom Eepees markethandel år 2025.



# 75 %

Eepees återvinningsgrad år 2025.

# 80 %

S-gruppens mål för återvinningsgraden före utgången av 2026.

## ÅTERVINNINGSGRADEN ÖKAR KRAFTIGT

**Å**tervinningsgraden inom hela Eepee fortsatte sin kraftiga ökning även år 2025.

– År 2025 var återvinningsgraden i alla Eepees enheter 75 procent. Ökningen under året var alltså 6 procent, vilket är en otroligt bra prestation på årsnivå, säger **Timo Salo**, chef för fastighetstjänster.

S-gruppens målnivå för återvinningsgraden är 80 procent, vilket Eepee siktar på att nå under år 2026.

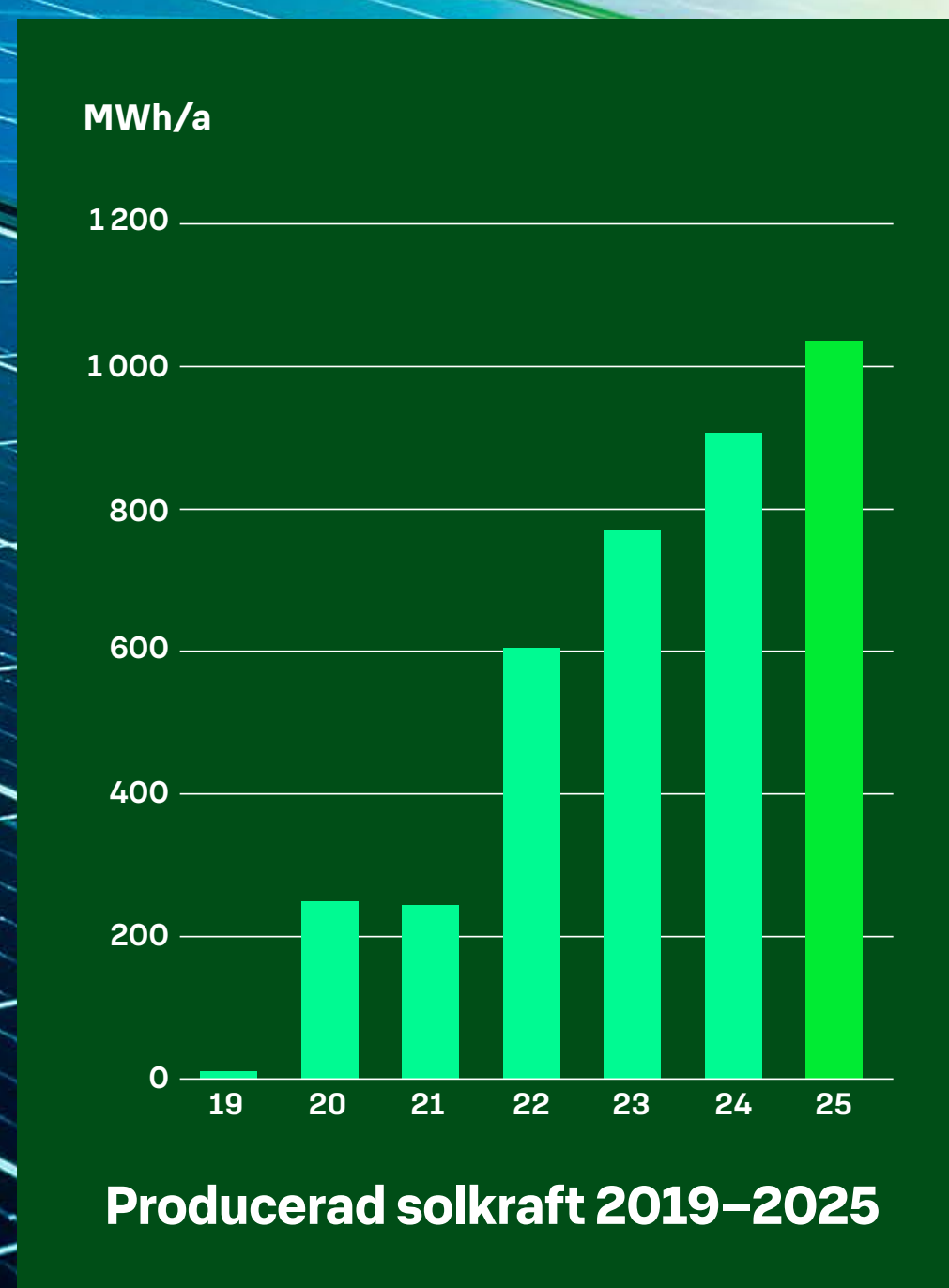
– Jag önskar att vi år 2026 når upp till 80 procent. I december 2025 var vår återvinningsgrad redan 81 procent, så vi är på god väg, säger en nöjd Salo.

Det enorma projektet med Prisma som blir klart våren 2027 och renoeringen av S-market Kivistö som blir klar våren 2026 förbättrar också återvinningsgraden.

– Genom att byta ut och skaffa nya maskiner och ny utrustning på båda enheterna kan vi höja återvinningsgraden ännu mer. Prismas andel av Eepees totala avfallsmängd är omkring en femtedel, så den spelar en stor roll, säger Salo.

**LÄS MER OM ÅTERVINNINGEN INOM EEPEE ►**

**DEN EGNA ELPRODUKTIONEN ÅR 2025 (SOLKRAFT) VAR 10 365 MWH. DET MOTSVARAR DEN ÅRLIGA FÖRBRUKNINGEN I CIRKA 600 ELUPPVÄRMDA EGNAHEMSHUS.**



## GÄRNINGSSYSTEMET

### – LITEN INSATS, STOR INVERKAN

**G**ärningssystemet är S-gruppens sätt att beskriva små hållbarhetsinsatser i vardagen som tillsammans har stor inverkan. Grundtanken bakom systemet är att konsumenterna ständigt gör val – ofta omedvetet – som stödjer hållbar utveckling.

Exempelvis köp av rödlappade produkter minskar matsvinnet, val av växtbaserat och säsongspanor stöder miljön och användning av flergångskassar minskar plastavfallet. Att prioritera inhemska livsmedel stöder sysselsättningen och produktionen i Finland. Dessutom gäller hållbarhet även kläder och inköpskedjor, där transparens och en förlängning av produkternas livscykel betonas.

Gärningssystemet synliggör dessa vardagliga val och uppmuntrar konsumenterna att fortsätta med dem, till exempel med hjälp av kalkylatorerna i S-mobil. Små gärningar blir till en stor helhet, vars syfte är att främja en mer hållbar konsumtion och livsstil.

**LÄS MER OM  
GÄRNINGSSYSTEMET ▶**



**VI FÖREDRAR LOKALA  
PRODUCENTER NÄR VI  
GÖR ANSKAFFNINGAR**

**INHEMSKA PRODUKTER**

**80%**

**LIVSMEDELSLEVERANTÖRER  
FRÅN VÅR REGION**

**120-150**

# PRAKTISKA S-MOBIL

Snabb autentisering och enkel inloggning. En bra app på alla sätt.

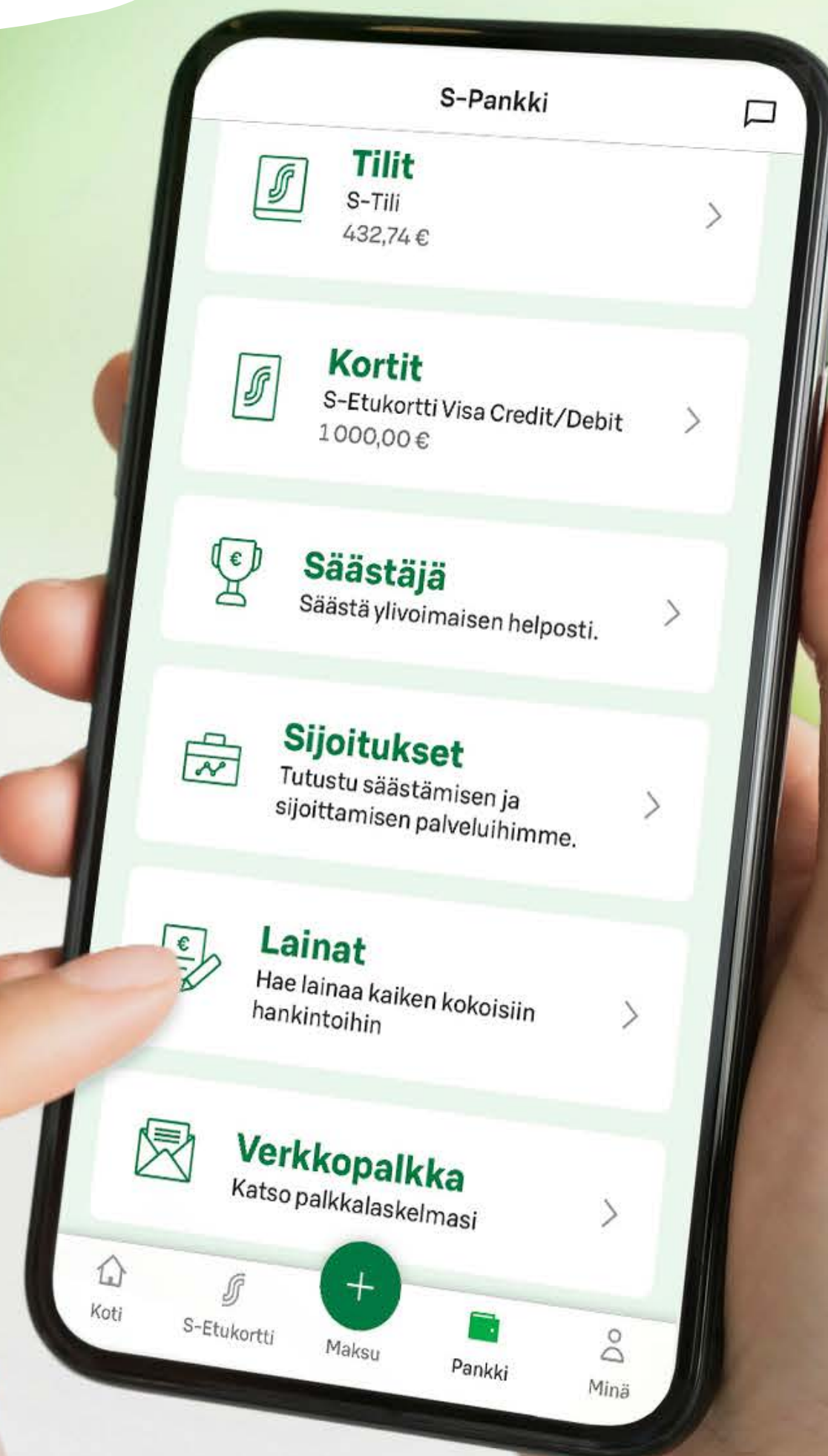
Det går enkelt och snabbt att kontrollera bonussaldot. Kupongerna ger bra erbjudanden i olika produktgrupper.

En riktigt praktisk och bra app för att hålla koll på den egna ekonomin.

Med S-mobil håller jag koll på mina betalningar och räkningar. Det är enkelt att betala räkningar och överföra pengar.

Du ser den aktuella förbrukningen, bonussaldot och erbjudanden.

Enkel att använda. När du koncentrerar inköpen får du pengar tillbaka. Bra förmåner.





# PERSONAL



# PERSONALPOOL

## – ETT NYTT SÄTT ATT ARBETA

**H**östen 2025 inrättade Eepee en personalpool som erbjuder de anställda variation och ett nytt sätt att arbeta och underlättar vardagen för enheterna.

– Personalpoolen ger de anställda möjlighet att utveckla sin kompetens, lära sig nya arbetsuppgifter och bli en del av olika arbetsgemenskaper, säger **Alexander Mäki-Rahko**, utvecklingschef inom Eepee.

Poolmedlemmarna arbetar flexibelt på olika verksamhetsställen inom handelsbranschen, turist- och restaurangbranschen samt bränslehandeln och servicestationerna. Ungefär 40 anställda är medlemmar i poolen, varav de flesta arbetar inom handelsbranschen.

– Detta ger arbetstagarna variation i arbetet och enheterna flexibilitet i vardagen. Det ger oss också möjlighet att anställa fler personer inom Eepees område, säger Mäki-Rahko.

Tack vare personalpoolen är det nu mycket smidigare att hitta ersättare vid plötslig frånvaro och i brådskande situationer, och enhetscheferna har mer tid över för att leda sina enheter.

[LÄS MER OM PERSONALPOOLEN ►](#)



Eepee hade i genomsnitt

# 1299

anställda år 2024

# 1014

personer i fast anställning,  
varav

# 29,6%

på heltid

Sommar 2024

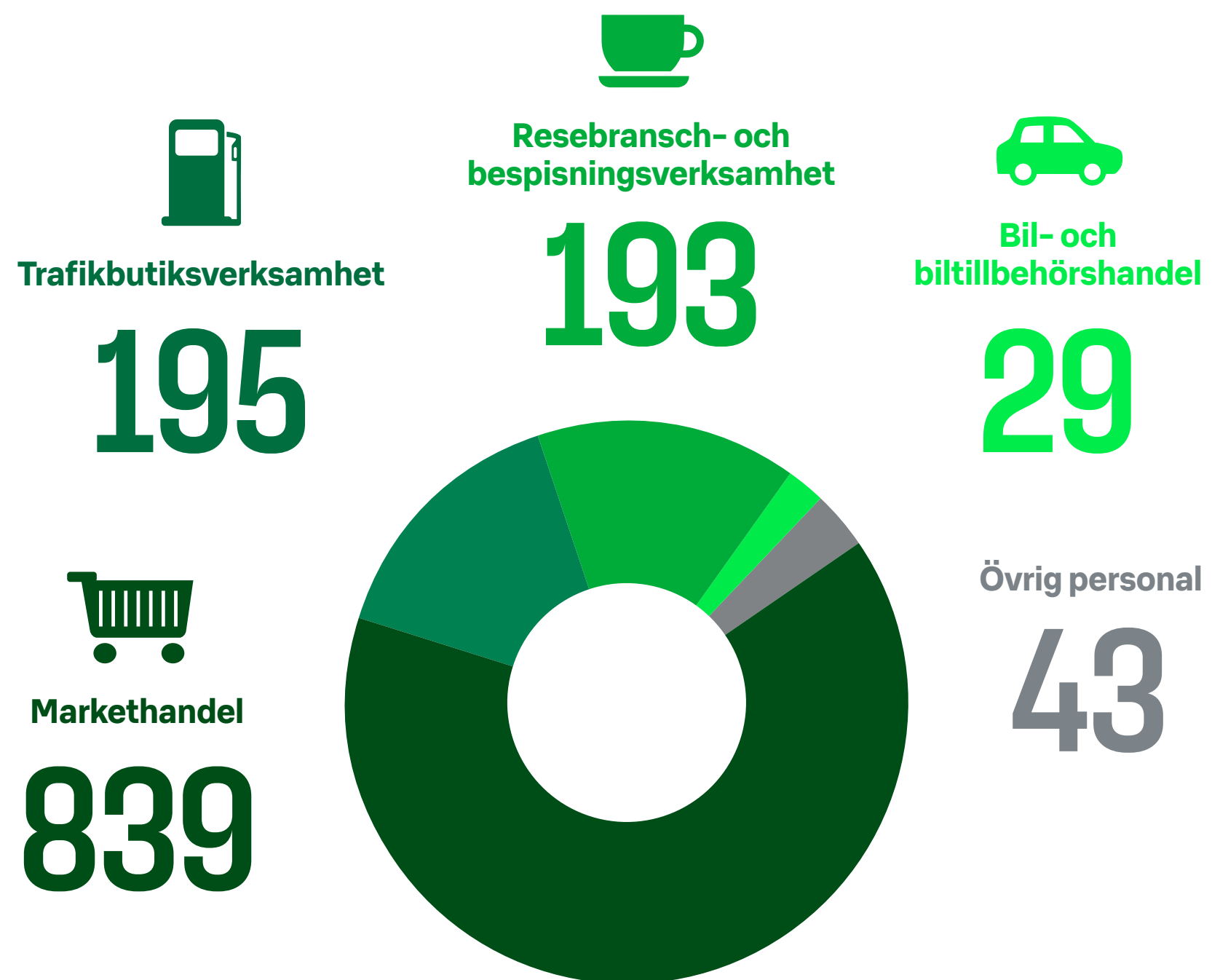
# 550

sommararbetare

# 486

sommarpraktikanter

# PERSONALENS FÖRDELNING PER BRANSCH





## UTVECKLINGSGRUPP SKAPAR NYA RÄTTER FÖR VÅRA UNIKA RESTAURANGER

Utvecklingsgruppen för Eepees unika restauranger, Lakeus Matador och Talriikki, förnyar menyerna flera gånger om året. Arbetet börjar med en analys där kundbehov, trender och säsonger beaktas.

– Allt börjar alltid med en analys. Vi kartlägger vilka rätter som ska bibehållas och vilka som ska tas bort från menyn, säger **Jaska Lahti**, gruppchef för resebransch- och bespisningsverksamheten inom Eepee.

I utvecklingsgruppen betonas samarbete.

– Det viktigaste är samarbetet mellan experter, säger **Sanna Ojala**, restaurangchef på Talriikki.

– Genom samarbete kan även galna idéer blir rätter på menyn, säger **Johanna Mäkinen**, restaurangchef på Rosso.

Under köksdagarna testas nya rätter och på provsmakningsdagen utvärderar restaurangernas medarbetare rätterna.

– Detta är att skapa visioner och idéer tillsammans, säger **Tiina Hanhikoski**, kökschef på Lakeus Matador.

Lokal förankring och berättande avspeglas i rätterna. Specialdieter beaktas, och det finns alltid vegetariska och veganska alternativ på menyn.

**LÄS MER OM UTVECKLINGSGRUPPEN, SOM AVSLÖJAR NÅGRA KOMMANDE RÄTTER ►**

# NÄSTAN 40 ÅR PÅ EEPEE OCH LÄRANDET FORTSÄTTER

Under sina nästan fyra årtionden i handelsbranschen har **Olli Isoniemi** sett förändringarna i branschen på nära håll. Han inledde sin karriär som ung och kom till Eepee 1988 där karriären har gått från uppgifter som försäljare via chefsroller till försäljningschef.

– Min mamma var företagare, och arbetsuppgifterna bakom disken blev bekanta för mig redan som barn. Arbet livet började på allvar när jag som 12-åring sommarjobbade inom handelsbranschen, i Kurikka, berättar Isoniemi.

Den långa karriären har dock inte inneburit att stå stilla. Isoniemi har tagit sig an nya utmaningar, som att utveckla butiker och stödja förändringsledning, och har delat med sig av sin kompetens även internationellt. Motivationen för arbetet har förblivit stark under årtiondena. Än har han inga planer på att gå i pension, eftersom intresset för att utvecklas och lära sig nya saker fortfarande driver honom vidare.

– Ollis lärdomsår verkar inte ta slut, säger Isoniemi med ett skratt.

[LÄS OLLIS BERÄTTELSE ►](#)





# ÅRETS HJÄLTAR 2025

EEPEE KOMMER IHÅG SINA ANSTÄLLDA SOM HAR ARBETAT 10, 20, 30 OCH 40 ÅR INOM HANDELSLAGET, ANSTÄLLDA SOM FYLLER 50 OCH 60 ÅR OCH ANSTÄLLDA SOM GÅR I PENSION.

# FÖRSÄLJNING ENLIGT BRANSCH

## MARKETHANDEL

434,4 MEUR

+ 2,0%

## TRAFIKBUTIKS- VERKSAMHET

146,0 MEUR

- 5,0%

## RESEBRANSCH- OCH BESPISNINGSVVERKSAMHET

22,2 MEUR

- 3,0%

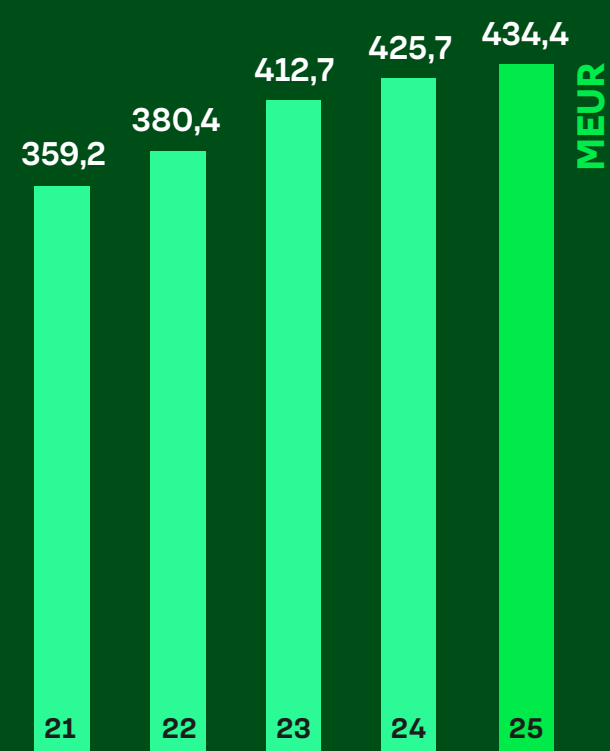


Du kan gå direkt till önskad bransch genom att klicka på den.

**434,4**

MEUR

**+2,0%**



Försäljningsutveckling  
2021–2025



**MARKETHANDEL**



## ROBOTARNA HAR BLIVIT EN DEL AV EEPEES VARDAG

**Å**r 2025 utökades utbudet av tjänster i Eepees webbhandeln ytterligare och en avsevärd andel av omsättningsökningen inom markethandeln kom från webbutiken.

Vid utgången av 2025 var webbutiken tillgänglig på nästan trettio enheter inom Eepees markethandel. År 2025 fick flera nya verksamhetsställen avhämtningsfack för att göra det enklare för kunderna att hämta sina varor, och i juni lanserades matleveransrobotar i fem S-market-butiker i Seinäjoki.

– Det var en mycket exceptionell händelse när robotarna blev en del av gatubilden i Seinäjoki. Robotarna fick ett mycket positivt mottagande och användes genast flitigt, säger **lina Kalliorinne**, branschdirektör för markethandeln inom Eepee.

Robotarna har hittills levererat över 30 000 beställningar, beräkningsmässigt har med andra ord varannan invånare i Seinäjoki gjort en beställning. Det är

oerhört mycket, eftersom robotarna levererar mat från fem S-market-butiker inom ett begränsat område.

– Robotarna har erbjudit kunderna enkelhet och bidragit till ökad ekologisk hållbarhet i vår verksamhet. Robotarna är lokalt utsläppsfria och laddas med el. Robotleveranserna har stärkt Eepees ställning som föregångare inom modern kundorienterad serviceutveckling, säger Kalliorinne.

Även företag har upptäckt robotarna.

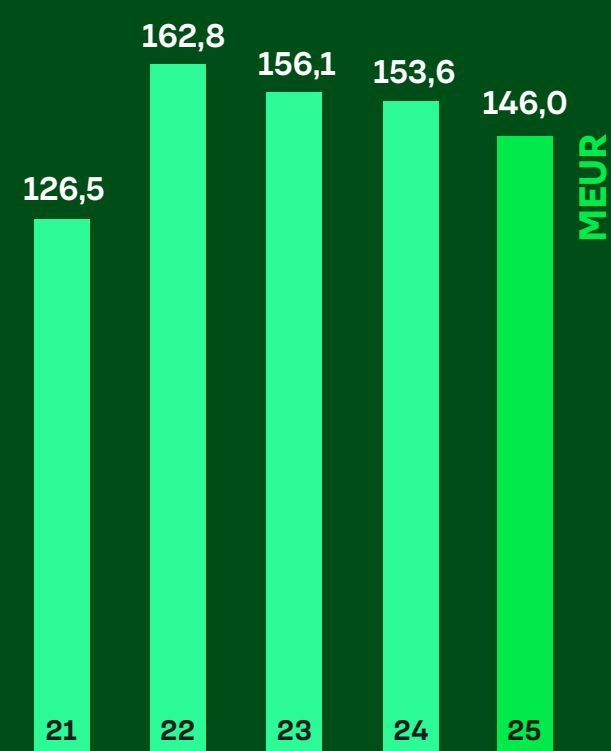
– Det är vanligt att robotarna levererar bland annat mötestilltugg till arbetsplatser. Det är bra att samma infrastruktur kan betjäna både konsument- och företagskunder. Företagskunderna kan betala köpen i webbutiken med S-Business-företagskort och kvittona sparas där, säger Kalliorinne.

**LÄS VILKA GLADA ÖVERRASKNINGAR ROBOTARNA HAR FÖRT MED SIG ►**

# 146,0

MEUR

-5,0%



Försäljningsutveckling  
2021–2025



# TRAFIKBUTIKS- VERKSAMHET



## ÖKNING INOM TANKNING, ELBILSLADDNING OCH BILTVÄTT, FÖRNYELSER INOM INOMHUSHANDEL

Inom affärsområdet bränslehandel och servicestationer ökade tankningsvolymerna inom Eepee avsevärt under 2025.

– I en jämförelse med de övriga regionhandelslagen är Eepee den överlägset största försäljaren av brännolja. Bränslevolymer vid tankstationerna ökade med 1,7 procent jämfört med året innan. Bränsleförsäljningen minskade mätt i euro med 4,9 procent, och det berodde på att bränslepriserna var lägre än året innan, säger **Heli Back**, gruppchef för bränslehandel och servicestationer inom Eepee.

Försäljningen vid alla ABC:s laddstationer ökade år 2025, och försäljningen inom ABC-lataus ökade mest inom affärsgruppen. Försäljningen inom ABC Carwash, som erbjuder biltvätt, mätt i euro var också den största inom affärsgruppen, och försäljningen ökade vid alla biltvättar.

– Fjolåret var ett år av tillväxt för biltvättsverksamheten. Framgångsrika kampanjer

var en nyckelfaktor bakom försäljningsökningen, säger Back.

För ABC-trafikbutikernas inomhushandel var året tudelat. Under 2025 stängdes tre verksamhetsställen, och prestandan hos åtta ABC-trafikbutiker förbättrades och dessutom utvecklades utbudet så att det bättre tillgodoser den förändrade efterfrågan.

Buffén på ABC Kauhava fick en andra linje 2025. Framgångsrika marketändringar genomfördes på ABC Kristinestad och ABC Kauhajoki.

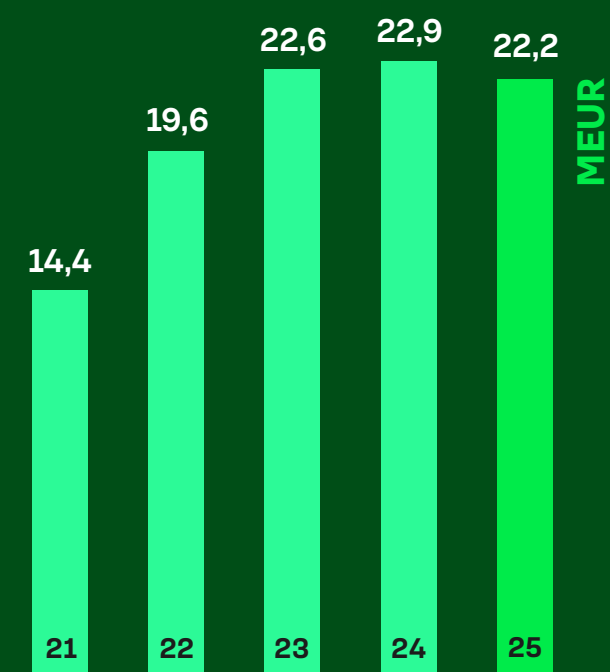
– Kunderna hade snarare ett behov av att köpa färdkost, och ABC Markets kioskkoncept tillgodoser bättre den efterfrågan, säger **Timo Piirto**, gruppchef för inomhushandel inom Eepees bränslehandel och servicestationer.

**LÄS MER OM FÖRNYELSERNA I LADDNINGSNÄTVERKET FÖR ELBILAR ►**

# 22,2

MEUR

## -3,0%



Försäljningsutveckling  
2021–2025

# RESEBRANSCH- OCH BESPISNINGSVERKSAMHET





## LÖNSAMHETEN FÖRBÄTTRADES I DET KRÄVANDE LÄGET

Inom Eepees resebransch- och bespisingens verksamhet var den största framgången 2025 att vi lyckades förbättra personaleffektiviteten avsevärt trots ett nedåtgående marknadsläge.

– Genom att utveckla vår egen verksamhet kunde vi förbättra lönsamheten i det krävande läget. Alla anställda i alla enheter ska ha ett stort tack för att de har kunnat anpassa sig och göra verksamhetsmodellerna mer effektiva, säger gruppchef **Jaska Lahti**.

Hotellverksamheten var fortsatt lönsam år 2025 och efterfrågan ökade till och med under lugna perioder.

– Sommaren är högsäsong för hotellverksamheten, och detta stöds särskilt av de stora evenemangen i centrala Seinäjoki. Konferenstjänster och gruppresor uppvisade en nedgång jämfört med året innan. Vi lyckades dock öka vår marknadsandel, och i december var vår beläggning rekordhög.

Utmaningen för restaurangerna var osäkerheten i efterfrågan och konsumentvanorna. Den kalla försommaren hade en negativ inverkan på försäljningen på uteserveringarna.

– Julfestsäsongen var positiv. Antalet stora grupper minskade, men antalet mindre grupper kompengade för detta.

Inom restaurangerna genomförde Amarillo en ändring i juni och återinförde fler mexikanska smaker på sina menyer. Stängningen av ABC Seinäjoki ökade försäljningen särskilt på Hesburger på Prisma.

– Inom restaurangerna låg fokus på planering. I Restaurangvärlden på 1400 kvadratmeter som öppnar på Prisma under 2026 får vi en nyhet, restaurang Mestari som erbjuder traditionella smaker, och Hesburger får en drive-in som passar bra här i området där många rör sig med bil, säger Lahti.

**LÄS MER OM FÖRNYELSERNA AV EEPEES RESTAURANGER ►**

# 24,4

MEUR



Bruttoinvesteringar  
i anläggningstillgångar

## STORSATSNING INLEDDES

**E**epees största investeringsprojekt någonsin, renoveringen av Prisma Seinäjoki, inleddes sommaren 2025. Utöver en totalrenovering av fastigheten kommer Prisma Seinäjoki också att byggas ut med cirka 4 000 kvadratmeter. Byggprojektet som pågår till år 2027 sysselsätter i genomsnitt 110 byggproffs under projektets gång. De totala kostnaderna för projektet beräknas uppgå till över 50 miljoner euro.

År 2025 inleddes även en utbyggnad av S-market Kivistö och en ombyggnad av ABC Seinäjoki till S-market Itikanristeys. Båda projekten blir klara under 2026. Under 2025 avslutades också flera projekt som hade påbörjats tidigare. Omfattande fastighetsrenoveringar slutfördes på Sale Töysä, ABC Kristinestad och S-market Alahärmä.

– Även dessa något mindre projekt var dock satsningar i nätverket på totalt flera miljoner euro, påpekar **Tuomo Långnabba**, ekonomidirektör inom Eepee.

Under 2025 genomfördes dessutom en förnyelse av miljön och inredningen på S-market Megakeskus samt lokaländringar på S-market Närpes.

[LÄS OM HUR NYA PRISMA FÅR ENERGIKLASS A ►](#)





## S-BANKEN FÅR NYA LOKALER I SEINÄJOKI

**S**-Banken på Prisma Seinäjoki flyttade till tillfälliga lokaler i slutet av december 2025. De tillfälliga lokalerna ligger nära S-Bankens lokaler som genomgår en renovering.

– De nya lokalerna öppnar under våren 2026. I de nya lokalerna ökar antalet servicepunkter från sex till sju, säger **Venla Harju**, servicechef på S-Banken.

S-Banken är en rikstäckande bank som erbjuder mångsidig service både personligen och via digitala kanaler. S-Banken har kontor på olika håll i Södra Österbotten. Förutom i Seinäjoki finns verksamhetsställen i Alahärmä, Alajärvi, Alavo, Kauhajoki, Kristinestad, Lappo, Närpes och Etseri.

– Många kunder vill ha service ansikte mot ansikte, och lokal service är vår stora fördel, konstaterar Harju.

S-Bankens mobila servicepunkt S-Biili har etablerat sin ställning som en av serviceformerna.

– S-Biili är en uppskattad tjänst som möjliggör enkel användning av banktjänster till exempel för kunder som saknar bil eller som bor i mer avlägsna områden, säger Harju.

[LÄS MER OM RENOVERINGEN AV S-BANKEN PÅ PRISMA ►](#)

**S-BANKEN  
I EEPEES  
VERKSAMHETS-  
OMRÅDE**

Antal användare av  
S-Förmånskort Visa

**100 986**

**91 411**

har bankkoder till S-Banken

**80 313**

har laddat ned appen S-mobil

**12,9** MEUR

skattefri försäljning år 2025

**+0,7** MEUR

**VÅREN 2025  
LANSERADES S-KÖPKORT  
SOM ÄR EN DIGITAL  
BETALNINGSFÖRBINDELSE  
TILL S-GRUPPENS  
BUTIKER.**

## MED S-BUSINESS-KORTET BLIR DET SLUT PÅ KVITTORUMBAN

**S**-Business-kortet är ett inhemskt, avgiftsfritt företagskort som befriar företag från kvittorumban. Inga kvitton behöver sparas, eftersom de uppgifter som behövs för bokföringen finns på den månatliga kortfakturan. Kortet fungerar som betalningsmedel på över 1 800 verksamhetsställen inom S-gruppen och ger dig rabatter och förmåner.

Med S-Business-kortet kan du betala för tankning och biltvätt samt för laddning av elbil i hela S-gruppens omfattande laddningsnätverk. Alternativt erbjuds också S-Business Prepaid som är ett tryggt förbetalt kort.

Våren 2025 lanserades S-Köpkort som är en digital betalningsförbindelse till S-gruppens butiker.

Köpkortet utvecklades ursprungligen för att ersätta de gamla pappersbaserade betalningsförbindelserna för personer som får stöd. Stödtagaren använder det moderna S-Köpkortet som betalningsmedel i kassan i S-gruppens matbutiker, vilket gör ärendehanteringens smidigare och kundupplevelsen jämlik, säger **Timo Ranta-Lassila**, chef för företagsförsäljning inom Eepee.

**S-BUSINESS.FI** ►



# FÖRVALTNING

# FULLMÄKTIGE 2025-2028

MEDLEMSOMRÅDE 1 KAUHAVA, LAPPAJÄRVI, LAPPO, VÖRÅ (PETTERSBACKA), ALAJÄRVI, ALAVO, KUORTANE, SOINI, VINDALA, ETSERI



**Anita Ammesmäki**  
försäljningskoordinator,  
pensionär, Vindala



**Anne Haapa-Aho**  
förskollärare  
Kuortane



**Ano Halla-Aho**  
jordbrukare, maskin-  
försäljare, Soini



**Riina Isomäki**  
AFM, lantbruksföretagare  
Kauhava



**Riitta Kangasluoma**  
PeM, företagare  
Lappo



**Johanna Kankaanpää**  
husmoder  
Etseri



**Tuula Kujanpää**  
pensionär, läkare  
Alajärvi



**Virpi Lahtinen**  
butikschef  
Alajärvi



**Johanna Nelimarkka**  
lantbruksföretagare  
Alajärvi



**Heli Niemistö**  
försäljare  
Alavo



**Harri Ojanperä**  
företagare  
Kauhava



**Katja Pasto**  
försäljare  
Alavo



**Ari Perälä**  
fältchef  
Lappo



**Katriina Savola**  
medarbetare i trafikbutik  
Etseri



**Anu Ylinen**  
studerande  
Kauhava

KLICKA OCH LÄS MER  
OM FÖRVALTNINGEN ►

# FULLMÄKTIGE 2025-2028

## MEDLEMSOMRÅDE 2 SEINÄJOKI, ILMOLA



**Mikko Aila**  
jordbrukare  
Seinäjoki



**Pirjo Aittoniemi**  
församlingsråd, specialist-  
läkare, Seinäjoki



**Ella Hakala**  
Brand Manager  
Seinäjoki



**Arja Hoikka**  
marketchef  
Seinäjoki



**Mari Huhtakangas**  
måltidstjänstare  
Ilmola



**Jenni Hyyppä**  
lärare  
Seinäjoki



**Hannu Ilomäki**  
byggmästare,  
pensionär, Seinäjoki



**Johannes Karhu**  
fastighetschef  
Seinäjoki



**Tomi Katila**  
jordbrukare  
Seinäjoki



**Matti Koivuluoma**  
chaufför  
Ilmola



**Minna Lounatvuori**  
ICT-planerare, EM  
Seinäjoki



**Ville Lähtenmaa**  
lantbruksföretagare  
Ilmajoki



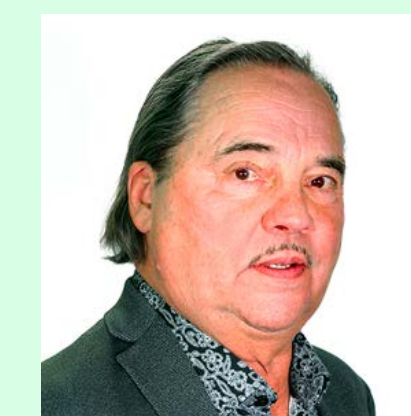
**Anna Mäki-Paavola**  
företagare  
Seinäjoki



**Tero Ojala**  
lantbruksföretagare  
Ilmola



**Seppo Perkiö**  
taxiförare  
Seinäjoki



**Juho Raumanni**  
skogsföretagare  
Ilmola



**Johanna Reinilä**  
minnesskötare  
Ilmola



**Raimo Ristilä**  
i.a. överkonstapel,  
kommunalråd, Seinäjoki



**Olli-Jussi Sariola**  
nyckelkundchef  
Seinäjoki



**Paula Sihto**  
specialsjukskötare, arbetar-  
skyddsfullmäktig, Seinäjoki



**Ilmari Ylä-Autio**  
vicehäradshövding,  
idrottsråd, Seinäjoki

**KLICKA OCH LÄS MER  
OM FÖRVALTNINGEN** ►

# FULLMÄKTIGE 2025-2028

MEDLEMSOMRÅDE 3 STORÅ, BÖTOM, KAUAJOKI, KURIKKA, ÖSTERMARK, NÄRPES, KRISTINESTAD, KASKÖ



**Roger Björknäs**  
jordbrukare  
Kristinestad



**Kaj Erlands**  
företagare  
Östermark



**Michaela Esch**  
företagare  
Närpes



**Johnny Grandell**  
pensionär  
Närpes



**Marjatta Hautala**  
lärare, korttidsterapeut  
Kauhajoki



**Sami Keskinen**  
brandman, rbyggmästare,  
Kurikka



**Mariia Kiviniemi**  
jordbrukare, husmoder  
Kurikka



**Johanna Koivumetsä**  
företagare  
Kurikka



**Jaana Korkeamäki**  
branschsekreterare  
Östermark



**Riitta Maunula-Craycroft**  
lärare  
Kauhajoki



**Tanja Mäkelä**  
sjukskötare  
Kurikka



**Hanna-Leena Pihlajaniemi**  
verksamhetsledare  
Kristinestad



**Harri Salonen**  
medicinalråd, specialist-  
läkare, Kurikka



**Jouni Vallin**  
SVM, ansvarig skolkurator,  
Kurikka

KLICKA OCH LÄS MER  
OM FÖRVALTNINGEN ►

# FÖRVALTNINGSRÅDET 2025



**Elina Varamäki, ordförande,**  
prorektor, docent  
Seinäjoki



**Taavi Kivipelto, vice ordförande,**  
lantmäteringenjör (Di), Alajärvi



**Raija Autio**  
lantbruksföretagare  
Kauhava



**Jussi Haapoja**  
lantbruksföretagare  
Kurikka



**Kari Homi**  
jordbrukare  
Seinäjoki



**Katriina Hyvölä**  
turistföretagare  
Etseri



**Eija Joensuu**  
speciallärare för förskolepedagogik, Kauhajoki



**Riitta Koivukoski**  
skogsbruksingenjör  
Vindala



**Titta Luoma**  
kundtjänstchef  
Seinäjoki



**Mervi Mäenpää**  
lantbruksföretagare  
Seinäjoki



**Tarja Mäkinieniemi**  
verksamhetschef  
Ilmola



**Kati Ojaniemi**  
utbildningschef  
Seinäjoki



**Lasse Rajala**  
företagare, agrolog (YH)  
Lappo



**Ahti Ranto**  
lantbruksföretagare  
Ilmola



**Jukka Reinikka**  
lantbruksföretagare  
Alavo



**Eeva Jussila**  
servicechef  
Kurikka



**Mats Söderback**  
Chief Advisor, EM  
Närpes



**Mikko Tanhuamäki**  
verkställande direktör  
Seinäjoki



**Jukka Vainionpää**  
företagare  
Storå

## PERSONAL REPRESENTANTER



**Elina Kiviaho**  
marketchef  
Seinäjoki



**Timo Kottari**  
försäljare,  
Ilmola

**KLICKA OCH LÄS MER  
OM FÖRVALTNINGEN ►**

# STYRELSEN

## 1.1.2026



**Henrik Karvonen, ordförande**  
verkställande direktör, jur.kand.,  
MBA, godkänd styrelsemedlem



**Tommi Ranta, vice ordf.,**  
företagare, affärsverksamhets-  
direktör, ED



**Elina Harju**  
företagare, verkställande  
direktör, EM



**Sanna Järviaho**  
ekonomichef, EM



**Matti Vainionpää**  
affärsområdeschef, EM

**KLICKA OCH LÄS MER  
OM FÖRVALTNINGEN ►**



Gå till början